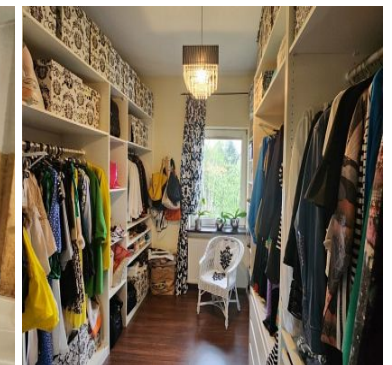
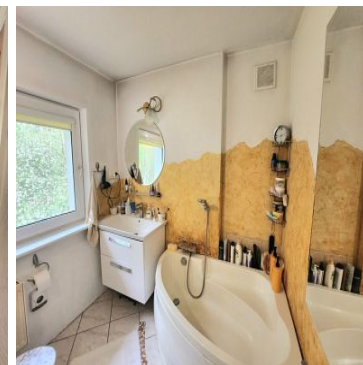
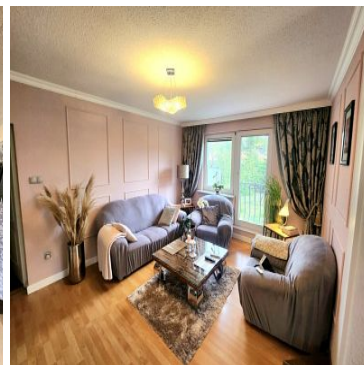
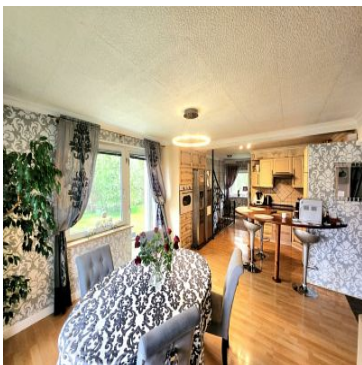


DOM NA SPRZEDAŻ

liczba pokoi: 4, pow. całkowita: 430,00 m², pow. działki: 4 856,00 m²,

TANOWO

Cena **1 599 000** zł



Mamy do zaoferowania nieruchomości znajdującą się w miejscowości Tanowo z pięknym widokiem na las. Działka o powierzchni 4856m² jest oznaczona symbolem URM - usługi rzemieślnicze z towarzyszącą funkcją mieszkaniową. Obecnie jest usytuowany budynek o powierzchni 430m² z wyznaczoną funkcją mieszkalną, na którą składa się: salon z kuchnią i jadalnią, trzy sypialnie, łazienka, garderoba i przedpokój oraz niezagospodarowana część piętra o powierzchni 48m². Na parterze budynku jest hol o powierzchni 20m², kotłownia 11m² oraz część magazynowa z bramą garażową o powierzchni 184m². Przynależna jest piwnica 36m². Na działce znajdują się garaże o łącznej powierzchni 225m². Teren jest ogrodzony i zagospodarowany. Dojazd na posesję drogą asfaltową. Serdecznie zapraszam na prezentację

Moje M

Moje M Agata Sworobowicz
Alej Wojska Polskiego 78
+48 693 700 533
biuro@mojem.nieruchomosci.pl

Kontakt:

Katarzyna Kołacka

tel: 508661208

katarzyna@mojem.nieruchomosci.pl

nr licencji pośrednika odpowiedzialnego: 10279

Symbol	MEM22445	Symbol SWO	422964
Rodzaj domu	WOLNO STOJĄCY	Rodzaj nieruchomości	DOM
Rodzaj transakcji	SPRZEDAŻ	Status	oferta aktualna
Rodzaj rynku	WTÓRNY	Cena	1 599 000, 00 PLN
Cena w EURO	374 485, 80 €	Cena w USD	434 448, 30 \$
Cena za m2	3 718, 60 PLN	Kraj	POLSKA
Województwo	ZACHODNIOPOMORSKI E	Powiat	POLICKI
Gmina	POLICE	Miejscowość	TANOWO
Prawobrzeże /lewobrzeże	LEWOBRZEŻE	Ulica	Gunicka
Powierzchnia całkowita	430, 00 m²	Powierzchnia działki	4 856, 00 m²
Kształt działki	NIEREGULARNY	Powierzchnia użytkowa	225, 00 m²
Forma własności działki	WŁASNOŚĆ	Rok budowy	1990
Standard	DO WYKOŃCZENIA	Materiał ścian	PUSTAK
Typ kuchni	OTWARTA	Liczba łazienek	1
Droga dojazdowa	ASFALTOWA	Liczba pokoi	4
Liczba pięter [wliczając parter]	1	Źródło c.w.	PIEC GAZOWY
Ogrzewanie	C.O. GAZOWE	Podpiwniczenie /piwnica	PIWNICA
Instalacje	ELEKTRYCZNA, WODNA, GAZOWA	Forma własności	WŁASNOŚĆ
Energia elektryczna	TAK	Podłączony gaz	TAK
Podłączony wodociąg	TAK	Lodówka	TAK
Zmywarka	TAK	Rodzaj okien	PCV
Pokrycie dachu	BLACHA	Rodzaj ogrodzenia	MIESZANE
Garaż	TAK	Ogródek	TAK
Nr Licencji	10279		



Katarzyna Kołacka
licencjonowany agent nieruchomości

508 661 208
katarzyna@mojem.nieruchomosci.pl

Więcej ofert na stronie **www.mojem.nieruchomosci.pl**