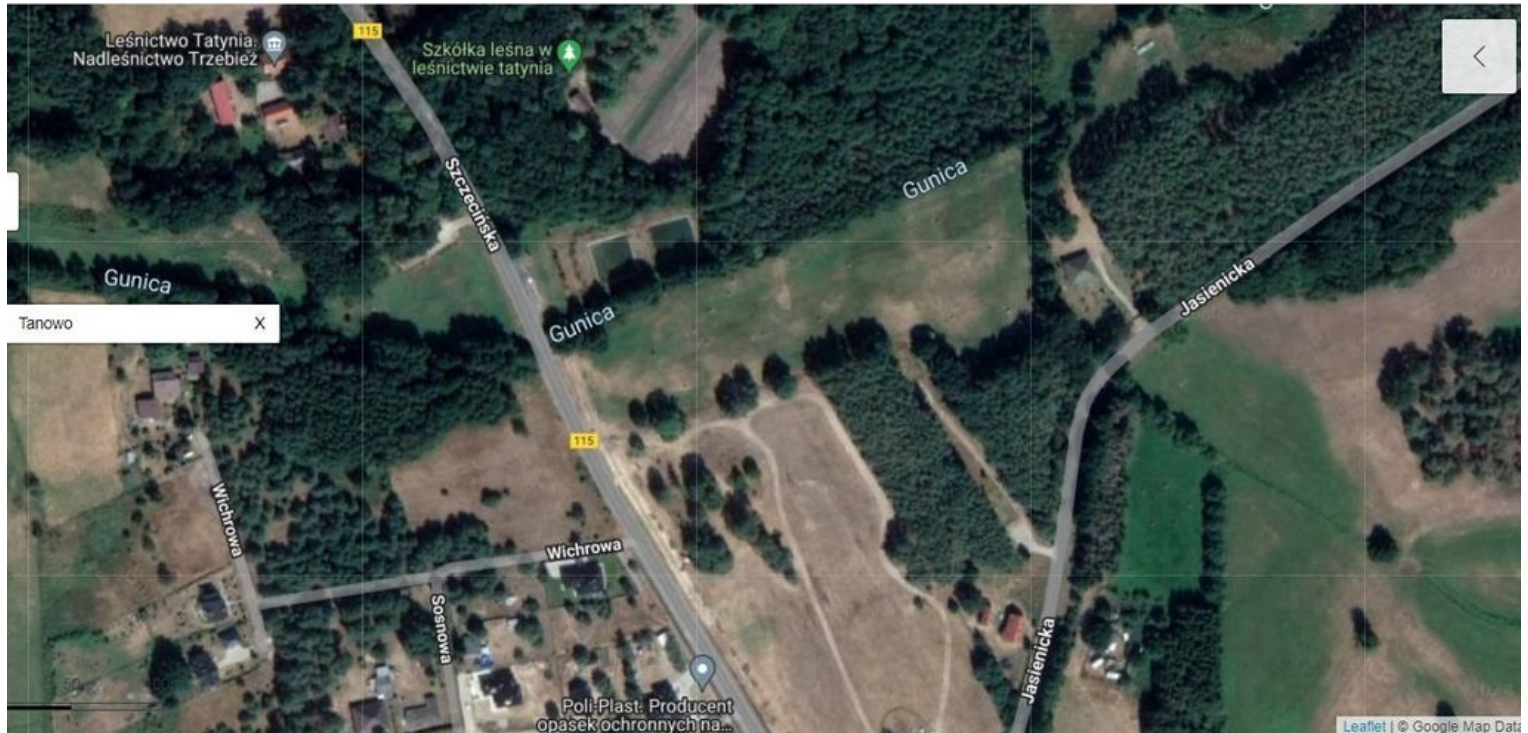


DZIAŁKA NA SPRZEDAŻ
pow. działki: 17 400,00 m²,
TANOWO
Cena **3 700 000** zł



Nieruchomość gruntowa niezabudowana zlokalizowana w m. Tanowo, gm. Police, powiat policki, woj. zachodniopomorskie, ul. Szczecińska, o powierzchni 1.7400 ha.
Rodzaj użytku: Ł IV 1.7400 ha.

Niniejsza działka o powierzchni 1.7400 ha została podzielona na działki o powierzchni, odpowiednio 0.3223 ha, 0.3166 ha, 0.3143 ha, 0.3144 ha, 0.3362 ha oraz 0.1352 ha-droga wewnętrzna. Rodzaj użytku: Ł IV(dot. wszystkie w/w działki).

Działka objęta jest miejscowym planem zagospodarowania przestrzennego gm. Police, tj: Uch. Nr XXXV/370/2021 Rady Miejskiej z dn. 26.10.2021 (Dz. Urzędowy Woj. Zachodniopomorskiego z 14.01.2022 poz.249), pn "Gmina

Zachód".

Zgodnie z w/w planem, działka (oraz działka współgranicząca o pow. 0.3166 ha) znajduje się w obrębie terenu oz. symbolem - 1 UM.

Teren o symbolu 1 UM o pow. 0.58 ha, przeznaczenie -teren zabudowy usługowej z dopuszczeniem funkcji mieszkaniowej jedynie jako funkcja uzupełniająca.

- zabudowa wolno stojąca,
- powierzchnia zabudowy do 30 % powierzchni działki budowlanej,
- intensywność zabudowy:-max.- 0.9, min- 0,05.
- wysokość zabudowy dla budynków usługowych -do 9 m, -dla budynków gospodarczych, garaży wolno stojących- do 5,5 m.
- dachy strome dwuspadowe o kącie nachylenia 30-35st.
- minimalna pow. działki budowlanej -1000 m², szer. dz. min.30 m.

Na terenie 1 UM i 2 UM występuje stanowisko archeologiczne.

- powierzchnia biologicznie czynna -50 %,
 - teren znajduje się w obrębie strefy ochronnej- terenu ochrony pośredniej ujęcia wody podziemnej " Tanowo".
- Obsługa komunikacyjna z przylegającej do drogi wojewódzkiej poprzez drogę wewnętrzną 01 KDW.

Pozostałe działki z kompleksu, który ma łączną powierzchnię 1.7400 ha, tj działki: o pow. 0.3143 ha, 0.3144 ha, 0.3362 ha, objęte są planem zagospodarowania przestrzennego gm. Police, Uch. nr XX/144/2012 z 22.05.2012, oz. symbolem- 6 RP, grunty rolne.

Od strony północnej kompleks działek graniczy z rzeką Gunica.

Działka otoczona lasem.

Dojazd do działki z drogi asfaltowej(ul. Szczecińska), a następnie nowo wydzieloną działką dr. wew.(gruntowa).
W drodze głównej sieć elektroenergetyczna, sieć gazowa, wodociągowa.

Opracowano opinię o geologicznych warunkach posadowienia na działce przy ul. Szczecińskiej.
Księga Wieczysta -bez obciążeń.

Zapraszamy do zapoznania się z niniejszą nieruchomością gruntową bezpośrednio w terenie.

Sugerowana lokalizacja np. pod zabudowę domem - ośrodkiem dla seniorów lub inny rodzaj usług.

Symbol	INW31434	Symbol SWO	424325
Rodzaj nieruchomości	DZIAŁKA	Rodzaj transakcji	SPRZEDAŻ
Status	oferta aktualna	Rodzaj rynku	WTÓRNY
Nieruchomość dostępna od	12.05.2024	Cena	3 700 000, 00 PLN
Cena w EURO	873 200, 00 €	Cena w USD	1 029 340, 00 \$
Cena za m2	212, 64 PLN	Kraj	POLSKA
Województwo	ZACHODNIOPOMORSKI E	Powiat	POLICKI
Gmina	POLICE	Miejscowość	TANOWO
Ulica	Szczecińska	Powierzchnia działki	17 400, 00 m²
Kształt działki	NIEREGULARNY	Rodzaj działki	INNA
Forma własności działki	WŁASNOŚĆ	Droga dojazdowa	ASFALTOWA
Dostępne sieci	EN. ELEKTR., WODOCIĄG, GAZ	Energia elektryczna	TAK
Podłączony gaz	TAK	Podłączony wodociąg	TAK
Nr Licencji	147		



Anna Tarocińska
specjalista ds.nieruchomości

500 002 070
anna.t@mojem.nieruchomosci.pl

Więcej ofert na stronie **www.mojem.nieruchomosci.pl**