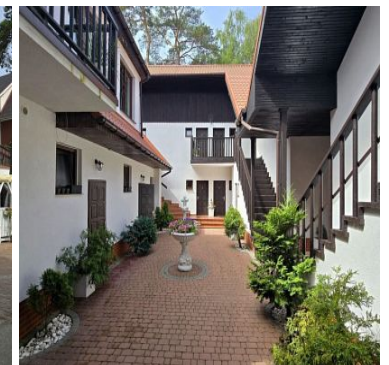


## OBIĘKT NA SPRZEDAŻ

liczba pokoi: 17, pow. całkowita: 440,00 m<sup>2</sup>, pow. działki: 835,00 m<sup>2</sup>,

POBIEROWO

Cena **5 800 000** zł



Przedmiotem oferty jest bardzo dobrze prosperujący, całoroczny pensjonat z restauracją, usadowiony na działce o powierzchni 835 m<sup>2</sup> w malowniczej miejscowości wypoczynkowej Pobierowo nad Bałtykiem w woj. zachodniopomorskim.

Pobierowo pod względem powierzchni zajmuje pierwsze miejsce w gminie Rewal, należy także do najpopularniejszych i najczęściej odwiedzanych miejscowości nadmorskich województwa.

Ulica przy której znajduje się pensjonat, mająca prawie 4 kilometry długości i łącząca wschodni i zachodni kraniec Pobierowa, stanowi swoisty główny deptak z bardzo dużym natężeniem ruchu turystów.

Sam Pensjonat znajduje się w jej zacisznej części, wśród drzew sosnowych w odległości ok 80 m od morza przy zejściu na plażę.

Dzięki takiej lokalizacji zapewnia swoim gościom ciszę, spokój i wypoczynek.

Pensjonat to kompleks 3 połączonych budynków o powierzchni użytkowej ok. 440 m<sup>2</sup> z wewnętrznym patio oraz ogródkiem z miejscem do grillowania, placem zabaw i wypożyczalnią rowerów.

Do pensjonatu należy restauracja z ogródkiem, z pełnym całodziennym menu, serwująca pyszne domowe posiłki, która jest dostępna zarówno dla gości pensjonatu jak i dla gości z zewnątrz.

Na 50 miejsc noclegowych składa się 16 komfortowych apartamentów z łazienkami, w tym 4 rodzinne samodzielne mieszkania z aneksami kuchennymi, wszystkie z pełnym wyposażeniem.

Specyfikacja apartamentów i pokoi na wynajem:

- Apartament: salon + 3 sypialnie + kuchnia
- Apartament: salon + 2 sypialnie + kuchnia
- Apartament: salon z aneksem kuchennym + 2 sypialnie
- Apartament: salon z kominkiem + sypialnia + kuchnia
- Apartament 4 osobowy
- Pokój 3 osobowy
- Pokój 2 osobowy
- Pokój 2 osobowy z balkonem
- Pokój 2 osobowy

Jest to gotowy, prosperujący od lat biznes z systemem rezerwacyjnym, przeszkolonym personelem, stroną internetową, know-how i wypracowaną renomą.

Dla zainteresowanych – pełen raport finansowy i dane z obłożenia w sezonie i poza sezonem.

Informacje dodatkowe:

Opis techniczny:

Obiekt składa się z trzech budynków o charakterze wypoczynkowym, całorocznym, tworzącym zintegrowaną całość, parterowych z poddaszem użytkowym, częściowo podpiwniczony.

Do pokoi i apartamentów wejścia bezpośrednio z wewnętrznego patio, a także z wewnętrznej galerii na piętrze.

Dach wielospadowy, o konstrukcji drewnianej, kryty blachą falistą.

Budynki wybudowano w technologii tradycyjnej.

Budynek z restauracją został wybudowany w 1978r i kompletnie przebudowany w 2012r.

Pozostałe dwa powstały na początku lat 90. a w 2012r wymieniono okna i wykonano nowe poszycie dachu.

Plan rozbudowy:

Istnieje możliwość rozbudowy obiektu o dodatkową kondygnację i powiększenie pensjonatu o dodatkowe pokoje i miejsca noclegowe.

Dla zainteresowanych - dostępny projekt z koncepcją przebudowy.

Przeznaczenie w planie zagospodarowania przestrzennego:

Zagospodarowanie budynku jest zgodne z polityką przestrzenną gminy Rewal. Teren, na którym znajduje się przedmiotowa nieruchomość przeznaczony jest w planie zagospodarowania przestrzennego symbolem: 48 MN/U/UtpU - Tereny zabudowy mieszkaniowej jednorodzinnej, tereny usług turystycznych - pensjonaty z

*Moje M*

Moje M Agata Sworobowicz  
Alej Wojska Polskiego 78  
+48 693 700 533  
biuro@mojem.nieruchomosci.pl

dopuszczeniem usług komercyjnych.

Zapraszam na prezentację.

Symbol	<b>INW31464</b>	Symbol SWO	<b>424712</b>
Rodzaj nieruchomości	<b>OBIEKT</b>	Rodzaj transakcji	<b>SPRZEDAŻ</b>
Status	<b>oferta aktualna</b>	Rodzaj rynku	<b>WTÓRNY</b>
Cena	<b>5 800 000, 00 PLN</b>	Cena w EURO	<b>1 363 580, 00 €</b>
Cena w USD	<b>1 593 840, 00 \$</b>	Cena za m2	<b>13 181, 82 PLN</b>
Kraj	<b>POLSKA</b>	Województwo	<b>ZACHODNIOPOMORSKI E</b>
Powiat	<b>GRYFICKI</b>	Gmina	<b>REWAL</b>
Miejscowość	<b>POBIEROWO</b>	Ulica	<b>Grunwaldzka</b>
Powierzchnia całkowita	<b>440, 00 m<sup>2</sup></b>	Powierzchnia działki	<b>835, 00 m<sup>2</sup></b>
Forma własności działki	<b>WŁASNOŚĆ</b>	Rodzaj obiektu	<b>HANDLOWO- USŁUGOWY</b>
Rodzaj budynku	<b>PENSJONAT</b>	Rok budowy	<b>2012</b>
Droga dojazdowa	<b>ASFALTOWA</b>	Liczba pięter [wliczając parter]	<b>1</b>
Źródło c.w.	<b>SIEĆ MIEJSKA</b>	Ogrzewanie	<b>C.O. WŁASNE</b>
Instalacje w obiekcie	<b>ELEKTRYCZNA, WODNA, KANALIZACJA, GAZOWA</b>	Forma własności	<b>WŁASNOŚĆ</b>
Energia elektryczna	<b>TAK</b>	Podłączony gaz	<b>TAK</b>
Podłączony wodociąg	<b>TAK</b>	Podłączona kanalizacja	<b>TAK</b>
Rodzaj ogrodzenia	<b>MIESZANE</b>		



Anna Tarocińska  
specjalista ds.nieruchomości

500 002 070  
anna.t@mojem.nieruchomosci.pl

Więcej ofert na stronie **[www.mojem.nieruchomosci.pl](http://www.mojem.nieruchomosci.pl)**