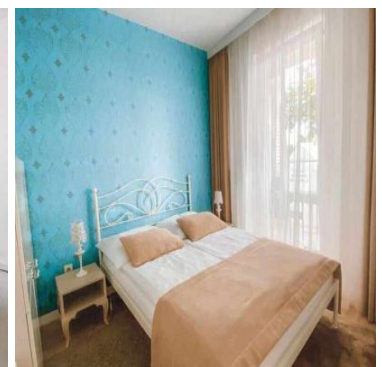
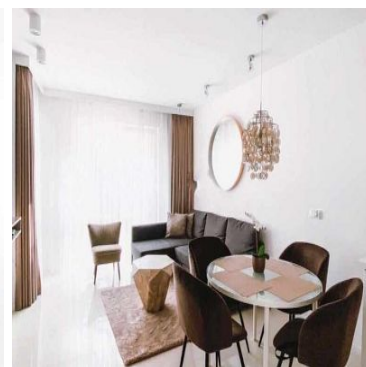
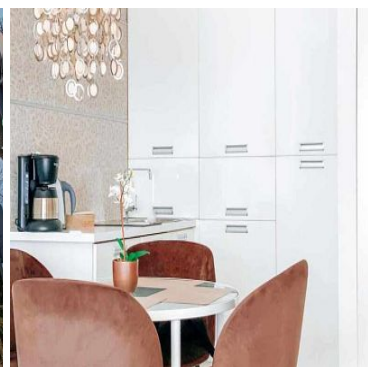


## MIESZKANIE NA SPRZEDAŻ

liczba pokoi: 2, pow. całkowita: 34,62 m<sup>2</sup>,

KOŁOBRZEG

Cena **679 000** zł



Apartament przy porcie w Kołobrzegu gotowy do wynajmu lub zamieszkania.

Na sprzedaż nowoczesny apartament o powierzchni 34,62 m<sup>2</sup>, zlokalizowany przy ul. Portowej w samym sercu Portu Kołobrzesckiego. Nieruchomość znajduje się w budynku z 2015 roku, na pierwszym piętrze pięciopiętrowego apartamentowca.

Apartament składa się z przestronnego salonu z aneksem kuchennym, oddzielnej sypialni, łazienki oraz balkonu.

W apartamencie zastosowano wysokiej jakości materiały wykończeniowe - w salonie i łazience położono białą

glazurę, natomiast w sypialni podłogę drewnianą. Mieszkanie jest w pełni umeblowane i wyposażone, co czyni je gotowym do zamieszkania lub natychmiastowego wynajmu.

Lokalizacja apartamentu to jedna z jego największych zalet. Znajduje się zaledwie 150 metrów od centrum Kołobrzegu oraz 350 metrów od plaży. W pobliżu znajdują się liczne restauracje, sklepy oraz atrakcje turystyczne, takie jak latarnia morska, promenada i molo. Na parterze budynku mieści się mała restauracja, a przed budynkiem dostępne są ogólnodostępne miejsca parkingowe. W bliskiej okolicy powstał duży parking samochodowy, Biedronka, Rossmann i nowe centrum rekreacji, fitness.

Ze względu na swoje położenie i standard wykończenia, nieruchomość stanowi doskonałą inwestycję. Apartament jest wynajmowany całorocznie, co gwarantuje stabilny dochód.

Symbol	<b>PAT21278</b>	Cena	<b>679 000, 00 PLN</b>
Województwo	<b>ZACHODNIOPOMORSKI E</b>	Powiat	<b>KOŁOBRZESKI</b>
Gmina	<b>KOŁOBRZEG</b>	Symbol SWO	<b>432222</b>
Rodzaj nieruchomości	<b>MIESZKANIE</b>	Rodzaj transakcji	<b>SPRZEDAŻ</b>
Status	<b>oferta aktualna</b>	Rodzaj rynku	<b>WTÓRNY</b>
Nieruchomość dostępna od	<b>01.04.2025</b>	Cena w EURO	<b>159 904, 50 €</b>
Cena w USD	<b>185 910, 20 \$</b>	Cena za m2	<b>19 612, 94 PLN</b>
Kraj	<b>POLSKA</b>	Powierzchnia całkowita	<b>34, 62 m<sup>2</sup></b>
Miejscowość	<b>KOŁOBRZEG</b>	Ulica	<b>Portowa</b>
Rodzaj mieszkania	<b>2-POKOJOWE</b>	Rodzaj budynku	<b>APARTAMENTOWIEC</b>
Rok budowy	<b>2013</b>	Standard	<b>BARDZO WYSOKI STANDARD</b>
Materiał ścian	<b>CEGŁA</b>	Typ kuchni	<b>ANEKS KUCHENNY</b>
Liczba łazienek	<b>1</b>	Drogajazdowa	<b>ASFALTOWA</b>
Liczba pokoi	<b>2</b>	Piętro	<b>1</b>
Liczba pięter [wliczając parter]	<b>5</b>	Źródło c.w.	<b>SIEĆ MIEJSKA</b>
Ogrzewanie	<b>C.O. Z SIECI MIEJSKIEJ</b>	Forma własności	<b>WŁASNOŚĆ</b>
Linia telefoniczna	<b>TAK</b>	Internet	<b>TAK</b>
Telewizja kablowa	<b>TAK</b>	Domofon	<b>TAK</b>
Rodzaj okien	<b>PCV</b>	Balkon	<b>TAK</b>
Nr Licencji	<b>6144</b>	Czynsz administracyjny	<b>460, 00 PLN</b>



Agata Kotarska  
specjalista ds.nieruchomości

601 866 299  
agata.k@mojem.nieruchomosci.pl

Więcej ofert na stronie **[www.mojem.nieruchomosci.pl](http://www.mojem.nieruchomosci.pl)**