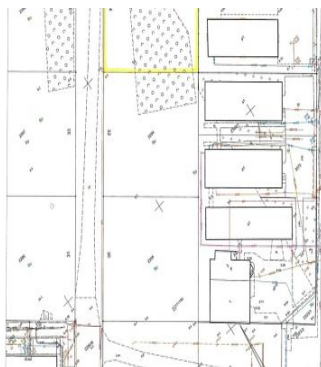


DZIAŁKA NA SPRZEDAŻ
pow. działki: 1 640,00 m²,
POLICE
Cena **390 000** zł



Działka usługowo-rzemieślnicza z obowiązującym miejscowym planem zagospodarowania przestrzennego w Policach w okolicach ulicy Tanowskiej.

Nieruchomość znajduje się na obszarze, który zabudowany jest halami, magazynami, siedzibami firm, warsztatami itp.

Dojazd do działki drogą utwardzoną a także drogą szutrową.

Działka w kształcie kwadratu o wymiarach ok. 40.5m x 40.5m, płaska, częściowo zadrzewiona.

PARAMETRY z miejscowego planu zagospodarowania przestrzennego:

1. przeznaczenie terenu: teren zabudowy usługowo-rzemieślniczej,
2. zasady kształtowania zabudowy i zagospodarowania terenu:
 - a) wielkość powierzchni zabudowy - max. 40% powierzchni działki,
 - b) powierzchnia biologicznie czynna - min. 30% powierzchni działki,
 - c) wysokość zabudowy - max. 20m,
 - d) dachy dowolne,
 - e) dopuszcza się lokalizację obiektów budowlanych infrastruktury technicznej,

W drodze dojazdowej dostępne sieci:

- * wodociągowa - w drodze dojazdowej w odległości 100m od działki,
- * elektryczna - w drodze dojazdowej przy działce,

Klasoużytek Bp - zurbanizowane tereny niezabudowane.

Zapraszamy do umówienia się z agentem nieruchomości celem dokonania prezentacji działki w terenie.

Symbol	CIE24800	Symbol SWO	433548
Rodzaj nieruchomości	DZIAŁKA	Rodzaj transakcji	SPRZEDAŻ
Status	oferta aktualna	Rodzaj rynku	WTÓRNY
Cena	390 000, 00 PLN	Cena w EURO	91 962, 00 €
Cena w USD	108 108, 00 \$	Cena za m2	237, 80 PLN
Kraj	POLSKA	Województwo	ZACHODNIOPOMORSKI E
Powiat	POLICKI	Gmina	POLICE
Miejscowość	POLICE	Ulica	Usługowa
Powierzchnia działki	1 640, 00 m²	Kształt działki	KWADRAT
Rodzaj działki	USŁUGOWA	Forma własności działki	WŁASNOŚĆ
Droga dojazdowa	UTWARDZONA	Dostępne sieci	EN. ELEKTR., BRAK GAZU
Energia elektryczna	TAK	Nr Licencji	6429



Agata Sworobowicz
właściciel

693 700 533
agata@mojem.nieruchomosci.pl

Więcej ofert na stronie **www.mojem.nieruchomosci.pl**