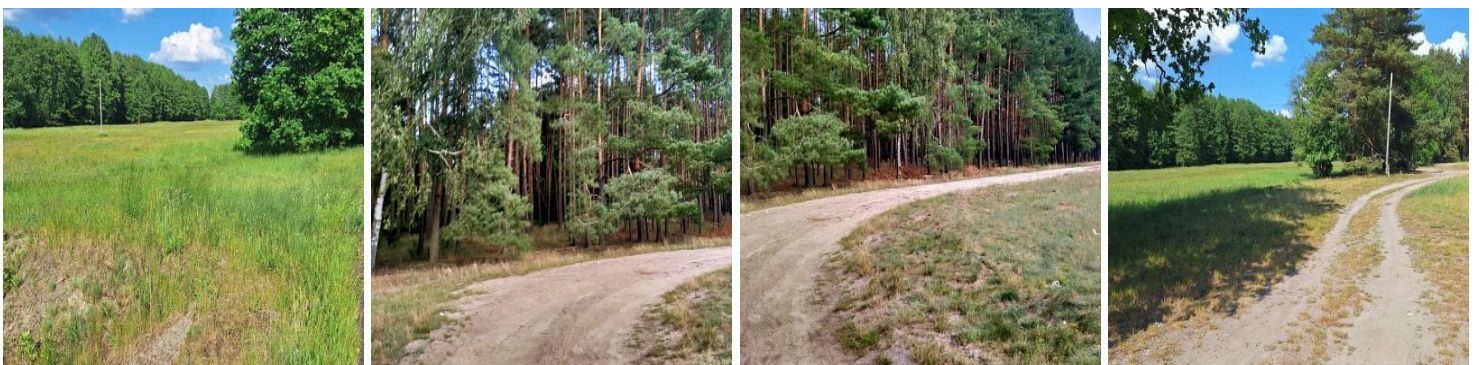
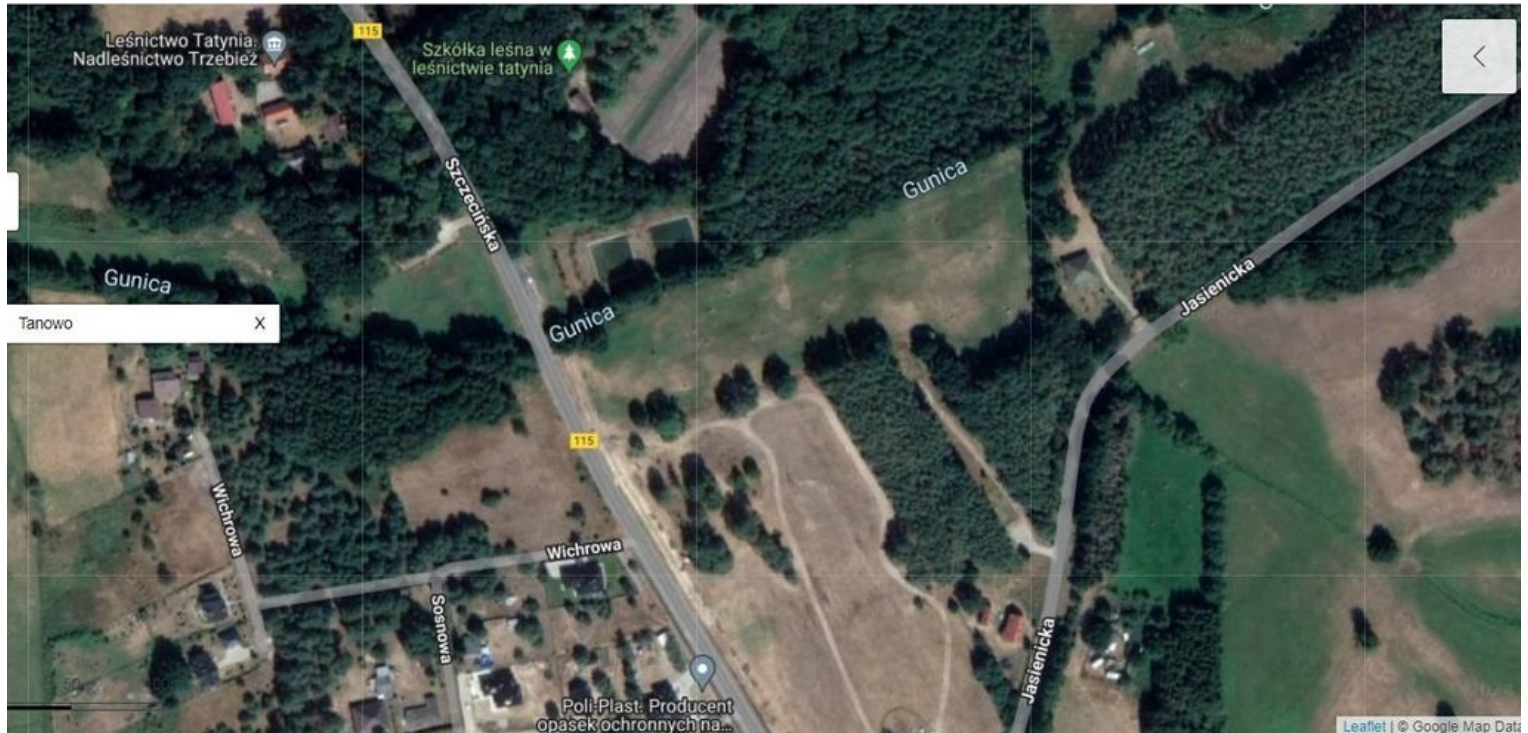


DZIAŁKA NA SPRZEDAŻ
pow. działki: 3 362,00 m²,
TANOWO
Cena **504 000** zł



Nieruchomość gruntowa niezabudowana zlokalizowana w m. Tanowo, gm. Police, powiat policki, woj. zachodniopomorskie, ul. Szczecińska, o powierzchni 0.3362 ha.
Rodzaj użytku: Ł IV 0.3362 ha.

Działka w/w powstała w wyniku podziału działki o łącznej powierzchni 1.7400 ha na działki o powierzchni, odpowiednio 0.3223 ha, 0.3166 ha, 0.3143 ha, 0.3144 ha, 0.3362 ha oraz 0.1352 ha-droga wewnętrzna. Rodzaj użytku: Ł IV(dot. wszystkie w/w działki).

Działka z kompleksu, o powierzchni- 0.3144 ha oraz działki 0.3143 ha, 0.3362 ha, objęte są planem zagospodarowania przestrzennego gm. Police, Uch. nr XX/144/2012 z 22.05.2012, oz. symbolem- 6 RP, grunty rolne.

Cena ofertowa za działkę wynosi 150 zł za m² powierzchni, brutto.

Obsługa komunikacyjna z przylegającej do drogi wojewódzkiej poprzez drogę wewnętrzną 01 KDW. Od strony północnej kompleks działek graniczy z rzeką Gunica.

Dojazd do działki z drogi asfaltowej(ul. Szczecińska), a następnie nowo wydzieloną działką drogową wew.(gruntowa).

W drodze głównej sieć elektroenergetyczna, sieć gazowa, wodociągowa.

Opracowano opinię o geologicznych warunkach posadowienia na działce przy ul. Szczecińskiej. Księga Wieczysta -bez obciążeń.

Ponadto do nabycia są działki sąsiedniczące o powierzchni 0.3233 ha i 0.3166 ha., które są objęta jest miejscowym planem zagospodarowania przestrzennego gm. Police, tj: Uch. Nr XXXV/370/2021 Rady Miejskiej z dn. 26.10.2021 (Dz. Urzędowy Woj. Zachodniopomorskiego z 14.01.2022 poz.249), pn "Gmina Zachód".

Zgodnie z w/w planem, działka (oraz działka sąsiednicząca o pow. 0.3166 ha) znajduje się w obrębie terenu oz. symbolem - 1 UM.

Teren o symbolu 1 UM o pow. 0.58 ha, przeznaczenie -teren zabudowy usługowej z dopuszczeniem funkcji mieszkaniowej jedynie jako funkcja uzupełniająca.

- zabudowa wolno stojąca,
- powierzchnia zabudowy do 30 % powierzchni działki budowlanej,
- intensywność zabudowy:-max.- 0.9, min- 0,05.
- wysokość zabudowy dla budynków usługowych -do 9 m, -dla budynków gospodarczych, garaży wolno stojących- do 5,5 m.
- dachy strome dwuspadowe o kącie nachylenia 30-35.
- minimalna pow. działki budowlanej -1000 m², szer. dz. min.30 m.

Na terenie 1 UM i 2 UM występuje stanowisko archeologiczne.

- powierzchnia biologicznie czynna -50 %,
 - teren znajduje się w obrębie strefy ochronnej- terenu ochrony pośredniej ujęcia wody podziemnej " Tanowo".
- Obsługa komunikacyjna z przylegającej do drogi wojewódzkiej poprzez drogę wewnętrzną 01 KDW.

Zapraszamy do zapoznania się z niniejszymi nieruchomościami gruntowymi bezpośrednio w terenie.

Sugerowana lokalizacja dla inwestorów np. pod zabudowę domem - ośrodkiem dla seniorów lub i

Symbol	INW31431	Symbol SWO	423885
Rodzaj nieruchomości	DZIAŁKA	Rodzaj transakcji	SPRZEDAŻ
Status	oferta aktualna	Rodzaj rynku	WTÓRNY
Cena	504 000, 00 PLN	Cena w EURO	118 944, 00 €
Cena w USD	140 212, 80 \$	Cena za m2	149, 91 PLN
Kraj	POLSKA	Województwo	ZACHODNIOPOMORSKI E
Powiat	POLICKI	Gmina	POLICE
Miejscowość	TANOWO	Ulica	Szczecińska
Powierzchnia działki	3 362, 00 m²	Kształt działki	NIEREGULARNY
Rodzaj działki	KOMERCYJNA	Forma własności działki	WŁASNOŚĆ
Droga dojazdowa	ASFALTOWA	Dostępne sieci	EN. ELEKTR., WODOCIAĞ, GAZ, GAZ W DRODZE, PRĄD W DRODZE
Energia elektryczna	TAK	Podłączony gaz	TAK
Podłączony wodociąg	TAK	Nr Licencji	147



Iwona Rymarz
specjalista ds.nieruchomości

577480960
iwona@mojem.nieruchomosci.pl

Więcej ofert na stronie **www.mojem.nieruchomosci.pl**