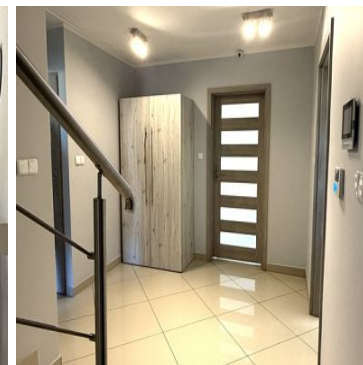
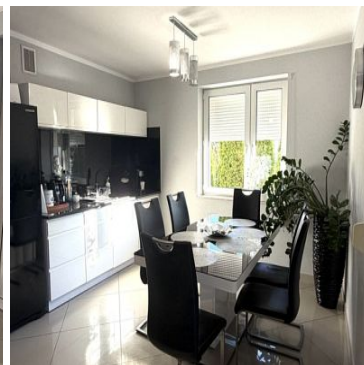
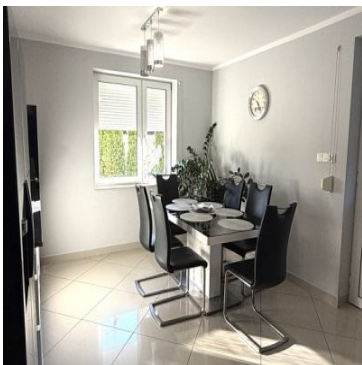


DOM NA SPRZEDAŻ

liczba pokoi: 8, pow. całkowita: 261,00 m², pow. działki: 800,00 m²,

BIERZWNIK

Cena **699 000** zł



Marzysz o domu, który łączy spokój natury z nowoczesnym komfortem? Prezentujemy wyjątkową willę z 2014 roku w Bierzwniku, położoną zaledwie spacer od jeziora. To idealne miejsce do życia i wypoczynku, z gotowym rozwiązaniem energooszczędnym w cenie!

Dlaczego ten dom jest wyjątkowy?

Energooszczędność: W cenie nieruchomości zawarta jest nowa pompa ciepła, co gwarantuje tanie i ekologiczne ogrzewanie.

Lokalizacja: Ciche osiedle domów jednorodzinnych, bliskość jeziora, a jednocześnie świetna komunikacja (10 km do Dobiegiewa, 24 km do Choszczna).

Przestrzeń i Wygoda: Aż 3 poziomy, które zapewniają prywatność każdemu domownikowi.

Rozkład pomieszczeń – Przemysłana Funkcjonalność:

Poziom 1 (119 m²) – Strefa Gospodarcza / Relaksu:

Garaż dwustanowiskowy (46 m²) – wygoda parkowania.

4 uniwersalne pomieszczenia – idealne na siłownię, pralnię lub warsztat.

Łazienka oraz kotłownia z nowoczesną pompą ciepła.

Poziom 2 (72 m²) – Serce Domu:

Przestronna kuchnia z jadalnią – w pełni wyposażona w sprzęt AGD (w cenie!).

Wyjście na ogromny taras (40 m²) – Twoje miejsce na poranną kawę i letnie grillowanie.

Dwa ustawne pokoje i elegancka łazienka.

Poziom 3 (71 m²) – Strefa Prywatna:

Hol oraz 4 jasne pokoje – sypialnie dla całej rodziny lub pokoje gościnne.

Standard Premium: Nieruchomość nie wymaga wkładu finansowego. Gładzone ściany, trwałe terakotowe podłogi, okna PCV z roletami antywłamaniowymi oraz system alarmowy z monitoringiem zapewniają bezpieczeństwo i estetykę na lata.

Otoczenie: Działka o pow. 800 m² jest w pełni ogrodzona, z wybrukowanym parkingiem.

Kontakt:

Jakub Szyłejko

tel: 511 154 550

jakub@mojem.nieruchomosci.pl

nr licencji pośrednika odpowiedzialnego: 10279

Symbol	MEM22846	Symbol SWO	437318
Rodzaj domu	WOLNO STOJĄCY	Rodzaj nieruchomości	DOM
Rodzaj transakcji	SPRZEDAŻ	Status	oferta aktualna
Rodzaj rynku	WTÓRNY	Nieruchomość dostępna od	23.11.2025
Cena	699 000, 00 PLN	Cena w EURO	163 146, 60 €
Cena w USD	186 143, 70 \$	Cena za m2	2 678, 16 PLN
Kraj	POLSKA	Województwo	ZACHODNIOPOMORSKI E
Powiat	CHOSZCZEŃSKI	Gmina	BIERZWNIK
Miejscowość	BIERZWNIK	Ulica	Kwiatowa
Powierzchnia całkowita	261, 00 m²	Powierzchnia działki	800, 00 m²
Powierzchnia użytkowa	200, 00 m²	Forma własności działki	WŁASNOŚĆ
Rok budowy	2014	Standard	WYSOKI STANDARD
Materiał ścian	CEGŁA	Typ kuchni	Z OKNEM
Droga dojazdowa	KOSTKA BRUKOWA	Liczba pokoi	8
Liczba pięter [wliczając parter]	2	Źródło c.w.	POMPA CIEPŁA
Ogrzewanie	POMPA CIEPŁA	Instalacje	ELEKTRYCZNA, WODNA, KANALIZACJA, GAZOWA, INTERNETOWA
Forma własności	WŁASNOŚĆ	Energia elektryczna	TAK
Podłączony gaz	TAK	Podłączony wodociąg	TAK
Podłączona kanalizacja	TAK	Internet	TAK
Rodzaj okien	PCV	Pokrycie dachu	DACHÓWKA CERAMICZNA
Garaż	TAK	Taras	TAK
Nr Licencji	10279		



Jakub Szyłejko
specjalista ds.nieruchomości

511 154 550
jakub@mojem.nieruchomosci.pl

Więcej ofert na stronie **www.mojem.nieruchomosci.pl**