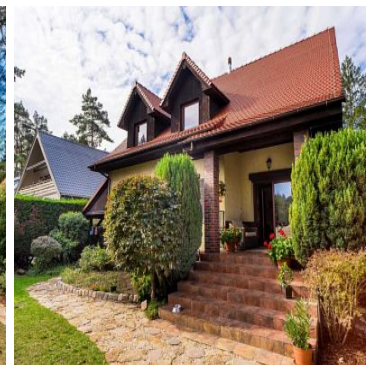
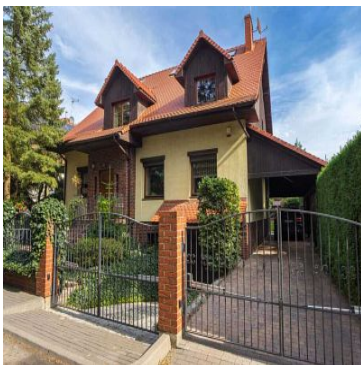


DOM NA SPRZEDAŻ

liczba pokoi: 7, pow. całkowita: 268,00 m², pow. działki: 810,00 m²,

TANOWO

Cena **1 590 000** zł



Dom wolnostojący położony na skraju Tanowa w bliskim sąsiedztwie lasu. Budynek z 2003 roku (pierwszy właściciel) o powierzchni całkowitej 268 m² (pow. użytkowa ok.190 m²), usytuowany na zagospodarowanej działce o pow. 810 m².

Budynek parterowy z zagospodarowanym poddaszem, częściowo podpiwniczony z garażem w bryle budynku i wiatą garażową.

Parter o powierzchni użytkowej 148 m² składający się z przedpokoju, dużego salonu, oddzielnej kuchni otwartej na jadalnię, dwóch sypialni, gabinetu, łazienki i toalety. Z salonu wyjście na zadaszony taras od strony ogrodu. Na drugi poziom prowadzą drewniane (bardzo wygodne) schody.

Poziom drugi : salonik telewizyjny z wyjściem na urokliwy balkonik, sypialnia z oddzielną garderobą, duża łazienka i mniejszy pokój z oknem połaciowym. Dodatkowe schody na antresolę - mini fitness.

Piwnica pod częścią budynku (74 m2) składająca się z pomieszczenia gospodarczego, pralni, dodatkowej łazienki i garażu na jeden samochód.

Budynek w bardzo dobrym stanie technicznym - wszystkie modernizacje i naprawy przeprowadzane na bieżąco. Stolarka okienna drewniana nowego typu. Rolety okienne na poziomie parteru. Podłogi drewniane z wyłączeniem korytarza, kuchni i łazienek (terakota). Ogrzewanie gazowe (piec dwubiegowy) plus kominek w salonie. Rozprowadzony system alarmowy. Kanalizacja doprowadzona do dużego zamkniętego zbiornika (szambo) - w najbliższym czasie nieruchomość zostanie podłączona do kanalizacji miejskiej (trwają prace). Dodatkowe miejsca postojowe pod „przyklejoną” do nieruchomości wiatą samochodową.

Całość nieruchomości ogrodzona z automatycznymi bramami wjazdowymi i wydzielonym miejscem do wypoczynku w ogrodzie.

Przystanek autobusowy (komunikacji miejskiej) kilkadziesiąt metrów od nieruchomości.

Zdjęcia tylko częściowo oddają klimat i charakter tej klasycznej nieruchomości - zainteresowanych zapraszam na prezentację.

Symbol	MTN13319	Symbol SWO	432251
Rodzaj domu	WOLNO STOJĄCY	Rodzaj nieruchomości	DOM
Rodzaj transakcji	SPRZEDAŻ	Status	oferta aktualna
Rodzaj rynku	WTÓRNY	Cena	1 590 000, 00 PLN
Cena w EURO	371 742, 00 €	Cena w USD	428 982, 00 \$
Cena za m2	5 932, 84 PLN	Kraj	POLSKA
Województwo	ZACHODNIOPOMORSKI E	Powiat	POLICKI
Gmina	POLICE	Miejscowość	TANOWO
Powierzchnia całkowita	268, 00 m²	Powierzchnia działki	810, 00 m²
Powierzchnia użytkowa	190, 00 m²	Forma własności działki	WŁASNOŚĆ
Rok budowy	2003	Standard	WYSOKI STANDARD
Materiał ścian	INNY	Typ kuchni	ODDZIELNA
Liczba łazienek	3	Droga dojazdowa	UTWARDZONA
Liczba pokoi	7	Umeblowanie	CZĘŚCIOWO
Źródło c.w.	PIEC GAZOWY	Podpiwniczenie /piwnica	PIWNICA
Instalacje	ELEKTRYCZNA, WODNA, KANALIZACJA, GAZOWA	Forma własności	WŁASNOŚĆ
Energia elektryczna	TAK	Podłączony gaz	TAK
Podłączony wodociąg	TAK	Podłączona kanalizacja	TAK
Lodówka	TAK	Zmywarka	TAK
Alarm	TAK	Rodzaj okien	DREWNIANE NOWY TYP
Pokrycie dachu	DACHÓWKA CERAMICZNA	Rodzaj ogrodzenia	JEST
Garaż	TAK	Balkon	TAK
Taras	TAK	Nr Licencji	4454



Weronika Szczesiak
specjalista ds.nieruchomości

733 872 915
weronika@mojem.nieruchomosci.pl

Więcej ofert na stronie **www.mojem.nieruchomosci.pl**