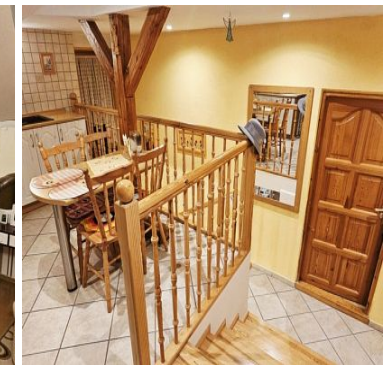


DOM NA SPRZEDAŻ

liczba pokoi: 6, pow. całkowita: 270,00 m², pow. działki: 607,00 m²,

WAPNICA

Cena **1 100 000** zł



Oferujemy do sprzedania dom wolnostojący oddany do użytku w 2000 roku w spokojnym zaułku Wapnicy.

Wapnica to wieś położona na wyspie Wolin, około 5 km na południe od Międzyzdrojów, nad jeziorem Turkusowym, pomiędzy leśnymi Pagórkami Lubińsko-Wapnickimi Wolińskiego Parku Narodowego a jeziorem Wicko Wielkie (zatoka Zalewu Szczecińskiego).

Powierzchnia użytkowa budynku wynosi 142,9mw, całkowita 270m2, powierzchnia działki 607m2.

Parter budynku stanowi salon, kuchnia z jadalnią, dwie sypialnie, gabinet, łazienka z WC, oddzielna toaleta.

Na piętrze (piętro może stanowić oddzielne mieszkanie) znajdują się dwa bardzo przestronne pokoje, kuchnia oraz dwie łazienki z WC.

Budynek podpiwniczony.

Dom zbudowany z porothemu, dachówka cementowa w idealnym stanie, ogrzewanie piecem gazowym plus pompa ciepła, okna drewniane.

Wnętrze zadbane, niewymagające remontu: na podłodze idealnie zachowany parkiet, ściany gładzone, łazienki w glazurze starszego typu.

W cenę wliczono pełne umeblowanie i wyposażenie.

Garaż o powierzchni 25,5m² znajduje się w bryle budynku.

Szybki termin wydania oferty. Zapraszam na prezentację.

Kontakt:

Agata Sworobowicz

tel: 693700533

agata@mojem.nieruchomosci.pl

nr licencji pośrednika odpowiedzialnego: 10279

Symbol	MEM22857	Symbol SWO	438133
Rodzaj domu	WOLNO STOJĄCY	Rodzaj nieruchomości	DOM
Rodzaj transakcji	SPRZEDAŻ	Status	oferta aktualna
Rodzaj rynku	WTÓRNY	Nieruchomość dostępna od	18.01.2026
Cena	1 100 000, 00 PLN	Cena w EURO	258 610, 00 €
Cena w USD	302 610, 00 \$	Cena za m2	4 074, 07 PLN
Kraj	POLSKA	Województwo	ZACHODNIOPOMORSKI E
Powiat	KAMIEŃSKI	Gmina	MIĘDZYDROJE
Miejscowość	WAPNICA	Prawobrzeże /lewobrzeże	PRAWOBRZEŻE
Ulica	Turkusowa	Powierzchnia całkowita	270, 00 m²
Powierzchnia działki	607, 00 m²	Kształt działki	KWADRAT
Powierzchnia użytkowa	142, 90 m²	Forma własności działki	WŁASNOŚĆ
Rok budowy	2000	Standard	DOBRY
Materiał ścian	YTONG	Typ kuchni	Z OKNEM
Liczba łazienek	3	Liczba WC	1
Droga dojazdowa	ASFALTOWA	Liczba pokoi	6
Liczba pięter [wliczając parter]	2	Źródło c.w.	PIEC GAZOWY, POMPA CIEPŁA
Ogrzewanie	C.O. GAZOWE, POMPA CIEPŁA	Podpiwniczenie /piwnica	PIWNICA
Instalacje	ELEKTRYCZNA, WODNA, KANALIZACJA, GAZOWA, INTERNETOWA	Forma własności	WŁASNOŚĆ
Energia elektryczna	TAK	Podłączony gaz	TAK
Podłączony wodociąg	TAK	Podłączona kanalizacja	TAK
Internet	TAK	Rodzaj okien	DREWNIANE NOWY TYP

Rodzaj ogrodzenia	MIESZANE	Garaż	TAK
Ogródek	TAK	Taras	TAK
Nr Licencji	10279		



Katarzyna Kołacka
licencjonowany agent nieruchomości

508 661 208
katarzyna@mojem.nieruchomosci.pl

Więcej ofert na stronie www.mojem.nieruchomosci.pl