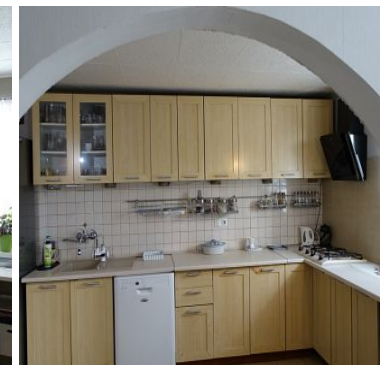
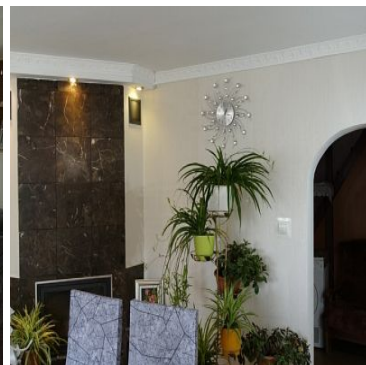
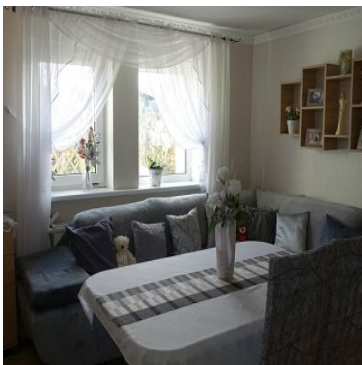


DOM NA SPRZEDAŻ

liczba pokoi: 4, pow. całkowita: 956,00 m², pow. działki: 3 656,00 m²,

TANOWO

Cena **2 500 000** zł



Obiekt produkcyjno - magazynowo - biurowy z dodatkową funkcją mieszkalną o łącznej powierzchni 947 m² położony w miejscowości Tanowo 10 km od Szczecina. Działka o powierzchni 3656 m².

Teren składa się z trzech działek o powierzchni 1916 m², 1326 m² i 414 m². Największa z działek i najmniejsza są jeszcze niezabudowane i istnieje możliwość budowy nowych obiektów.

Obiekt składa się z pięciu hal: trzy połączone hale o łącznej powierzchni 442 m² oraz 2 połączone hale o powierzchni 278 m². Łączna powierzchnia hal oraz pomieszczeń biurowo - socjalnych to 849 m².

W skład powierzchni biurowej wchodzi pokój 25 m², korytarz 8,3 m², pomieszczenia socjalne kuchnia z łazienką ok. 15 m².

Dotychczas pomieszczenia były wykorzystywane w celach usługowo - magazynowych.

Wysokość pomieszczeń magazynowych w najwyższym punkcie 6 m.

Dom o powierzchni 89 m²: 4 pokoje, kuchnia i łazienka.

PARTER DOMU: kuchnia 10,15 m², pokój dzienny 10,3 m², łazienka 6,95 m², korytarz wejściowy ok. 12 m² i przedpokój 12 m².

PIĘTRO DOMU: 3 sypialnie 17,4 m²; 15,2 m²; 10,2 m², łazienka 3 m² i korytarz ok. 12 m².

MEDIA: prąd, woda, kanalizacja.

DZIAŁKI budowlano -rzemieślnicze o powierzchni łącznie 3656 m² położona w Tanowie w sąsiedztwie zabudowań o podobnym przeznaczeniu.

Dojazd do działki drogą asfaltową. Podstawowe przeznaczenie działki to działalność rzemieślnicza. Istnieje możliwość mieszkania pod warunkiem spełnienia głównego celu przeznaczenia działki. Użytki działki o pow. łącznie 1326 m² zabudowanej domem i budynkami gospodarczymi to Br-RVI 1177 m² oraz B 0,0149 m², zabudowana domem mieszkalnym o pow. zabudowy 89 m² oraz budynkami gospodarczymi o pow. zabudowy 849 m² i 18 m². Działka 1916 m² - użytki grunty orne RVI oraz 414 m² użytki RVI grunty orne.

Dla terenu jest uchwalony Miejscowy Plan Zagospodarowania Przestrzennego dla którego są następujące ustalenia:

1. Przeznaczenie terenu:

- usługi rzemieślnicze
- dopuszcza się mieszkanie właściciela lub użytkownika pod warunkiem realizacji podstawowego przeznaczenia.

2. kształtowanie zabudowy:

- dopuszczalny zespół zabudowy zwartej w obrębie działki,
- powierzchnia zabudowy jest do 40 %,
- wysokość zabudowy do 2 kondygnacji, do 9,5 m, w tym wysoki dach,
- dopuszcza się dachy płaskie 1 kondygnacyjnych budynków usługowych,
- minimalny udział powierzchni biologicznej czynnej to 20%.

Symbol	FKT25091	Symbol SWO	438215
Rodzaj domu	WOLNO STOJĄCY	Rodzaj nieruchomości	DOM
Rodzaj transakcji	SPRZEDAŻ	Status	oferta aktualna
Rodzaj rynku	WTÓRNY	Nieruchomość dostępna od	22.01.2026
Cena	2 500 000, 00 PLN	Cena w EURO	590 000, 00 €
Cena w USD	695 500, 00 \$	Cena za m2	2 615, 06 PLN
Kraj	POLSKA	Województwo	ZACHODNIOPOMORSKI E
Powiat	POLICKI	Gmina	POLICE
Miejscowość	TANOWO	Prawobrzeże /lewobrzeże	LEWOBRZEŻE
Powierzchnia całkowita	956, 00 m²	Powierzchnia działki	3 656, 00 m²
Powierzchnia użytkowa	947, 00 m²	Forma własności działki	WŁASNOŚĆ
Rok budowy	1950	Standard	DOBRY
Materiał ścian	CEGŁA	Typ kuchni	Z OKNEM
Liczba łazienek	1	Droga dojazdowa	UTWARDZONA
Liczba pokoi	4	Liczba pięter [wliczając parter]	1
Umeblowanie	TAK	Źródło c.w.	BOJLER
Instalacje	ELEKTRYCZNA, WODNA, KANALIZACJA, INTERNETOWA	Forma własności	WŁASNOŚĆ
Energia elektryczna	TAK	Podłączony wodociąg	TAK
Podłączona kanalizacja	TAK	Internet	TAK
Lodówka	TAK	Pralka	TAK
Rodzaj ogrodzenia	JEST	Garaż	TAK
Ogródek	TAK	Balkon	TAK
Nr Licencji	151		



Monika Lichota-Tuszyńska
specjalista ds.nieruchomości, architekt

601707249
monika@mojem.nieruchomosci.pl

Więcej ofert na stronie **www.mojem.nieruchomosci.pl**