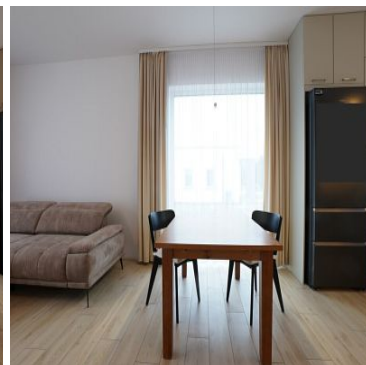


DOM NA SPRZEDAŻ

liczba pokoi: 3, pow. całkowita: 85,22 m², pow. działki: 1 506,00 m²,

PRZEMOCZE

Cena **999 000** zł



Z przyjemnością prezentujemy nowoczesny dom parterowy, wybudowany w 2024 roku, położony w niezwykle spokojnej i zielonej części, w miejscowości Przemoczce. To propozycja dla osób, które szukają harmonii między komfortem nowoczesnego budownictwa a bliskością natury.

Dom o powierzchni 85,22 m² został zaprojektowany z dbałością o funkcjonalność i wygodę codziennego życia.

Przemyślany układ wnętrza obejmuje:

przestronny salon z aneksem kuchennym,

2 komfortowe pokoje, idealne jako sypialnie, pokoje dziecięce lub gabinet,

elegancką łazienkę,

osobną toaletę, w której umieszczono pompę ciepła,

wygodny przedpokój.

Kuchnia wykonana w nowoczesnej zabudowie, w pełni wyposażona w sprzęt AGD, gotowa do użytkowania bez dodatkowych nakładów finansowych.

Budynek został wyposażony w energooszczędną pompę ciepła oraz trzyszybowe okna PCV, co zapewnia doskonałą izolację termiczną i akustyczną. Bardzo dobre parametry energetyczne przekładają się na niskie koszty eksploatacji oraz komfort przez cały rok. To dom zaprojektowany z myślą o przyszłości.

Ogromnym atutem nieruchomości jest jej lokalizacja – cicha, kameralna okolica, a jednocześnie zaledwie 100 metrów od lasu, który zaprasza do spacerów, biegania czy relaksu na łonie natury. Miejsce idealne dla rodzin, osób pracujących zdalnie oraz wszystkich, którzy cenią spokój i prywatność.

Nowy dom, gotowy do zamieszkania, bez kompromisów – komfort, oszczędność i natura w jednym miejscu.

Symbol	CIE24896	Symbol SWO	438251
Rodzaj domu	WOLNO STOJĄCY	Rodzaj nieruchomości	DOM
Rodzaj transakcji	SPRZEDAŻ	Status	oferta aktualna
Rodzaj rynku	WTÓRNY	Nieruchomość dostępna od	23.01.2026
Cena	999 000, 00 PLN	Cena w EURO	235 764, 00 €
Cena w USD	277 921, 80 \$	Cena za m2	11 722, 60 PLN
Kraj	POLSKA	Województwo	ZACHODNIOPOMORSKI E
Powiat	GOLENIOWSKI	Gmina	MASZEWO
Miejscowość	PRZEMOCZE	Powierzchnia całkowita	85, 22 m²
Powierzchnia działki	1 506, 00 m²	Kształt działki	PROSTOKĄT
Powierzchnia użytkowa	85, 22 m²	Rok budowy	2024
Standard	BARDZO WYSOKI STANDARD	Materiał ścian	BLOCZKI
Typ kuchni	Z OKNEM	Liczba łazienek	1
Liczba WC	1	Droga dojazdowa	ASFALTOWA
Liczba pokoi	3	Liczba pięter [wliczając parter]	1
Umeblowanie	CZĘŚCIOWO	Źródło c.w.	POMPA CIEPŁA
Ogrzewanie	POMPA CIEPŁA	Instalacje	ELEKTRYCZNA, WODNA
Forma własności	WŁASNOŚĆ	Energia elektryczna	TAK
Podłączony wodociąg	TAK	Domofon	TAK
Rodzaj okien	PCV	Rodzaj ogrodzenia	MIESZANE
Garaż	TAK	Nr Licencji	4177



Agata Sworobowicz
właściciel

693 700 533
agata@mojem.nieruchomosci.pl

Więcej ofert na stronie **www.mojem.nieruchomosci.pl**