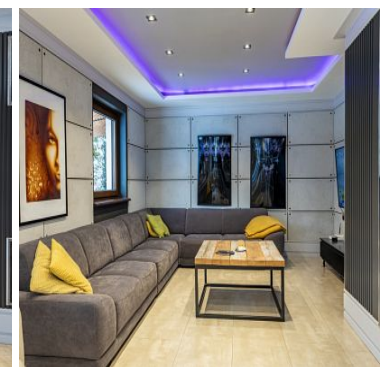
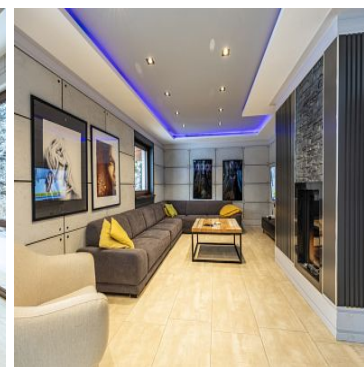
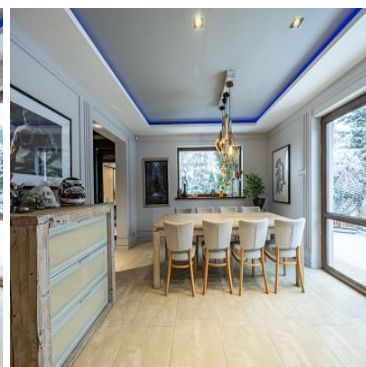


DOM NA SPRZEDAŻ

liczba pokoi: 5, pow. całkowita: 214,65 m², pow. działki: 1 209,00 m²,

KOBYLANKA

Cena **2 140 000** zł



To miejsce stworzone dla osób, które cenią jakość, przestrzeń i prywatność - bez kompromisów!

Dom o powierzchni użytkowej ok. 215 m², w sąsiedztwie lasu i bliskiej odległości od jeziora Miedwie, położony na działce o powierzchni 1209 m².

Idealna oferta dla osób poszukujących przestrzeni do życia z dala od zgiełku miasta i pośpiechu, w otoczeniu natury.

Wnętrza zostały zaprojektowane i wykonane z myślą o jakości i charakterze, wyjątkowe wyposażenie i rozwiązania niedostępne w standardowych realizacjach, starannie dobrane materiały i przestrzeń, która daje

poczucie komfortu i prywatności.

Działka bardzo ładnie zagospodarowana, z licznymi nasadzeniami, systemem nawadniania oraz dużym zadaszonym tarasem. Na działce znajduje się także drugi garaż o powierzchni ok. 35 m² z lekkiej konstrukcji, nieogrzewany.

Na powierzchnię domu składają się:

Parter: - przestronny hol z przedsionkiem

- duży salon, z częścią jadalną, kominkiem i z wyjściem na taras i ogród
- duża kuchnia ze stołem jadalnym
- pokój gościnny
- łazienka z kabiną prysznicową
- pomieszczenie gospodarcze
- garaż oraz pomieszczenie nad garażem

Piętro: - duża sypialnia z garderobą

- 2 pokoje
- garderoba
- łazienka z wanną oraz kabiną prysznicową
- wejście na strych, który przygotowany jest pod kątem przechowywania rzeczy lub jako adaptacja na pokój.

Na bieżąco remontowany, gotowy do przyjęcia nowych właścicieli.

Gorąco polecam i zapraszam na prezentację!

Planujesz skredytować to marzenie - zadzwoń.

Symbol	BON49107	Symbol SWO	438347
Rodzaj domu	WOLNO STOJĄCY	Rodzaj nieruchomości	DOM
Rodzaj transakcji	SPRZEDAŻ	Status	oferta aktualna
Rodzaj rynku	WTÓRNY	Cena	2 140 000, 00 PLN
Cena w EURO	504 612, 00 €	Cena w USD	594 706, 00 \$
Cena za m2	9 969, 72 PLN	Kraj	POLSKA
Województwo	ZACHODNIOPOMORSKI E	Powiat	STARGARDZKI
Gmina	KOBYLANKA	Miejscowość	KOBYLANKA
Prawobrzeże /lewobrzeże	PRAWOBRZEŻE	Powierzchnia całkowita	214, 65 m²
Powierzchnia działki	1 209, 00 m²	Powierzchnia użytkowa	214, 65 m²
Forma własności działki	WŁASNOŚĆ	Rok budowy	2008
Standard	WYSOKI STANDARD	Materiał ścian	CERAMIKA
Liczba łazienek	2	Droga dojazdowa	UTWARDZONA
Liczba pokoi	5	Źródło c.w.	PIEC GAZOWY
Instalacje	KANALIZACJA	Forma własności	WŁASNOŚĆ
Podłączona kanalizacja	TAK	Garaż	TAK



Anna Tarocińska
specjalista ds.nieruchomości

500 002 070
anna.t@mojem.nieruchomosci.pl

Więcej ofert na stronie **www.mojem.nieruchomosci.pl**