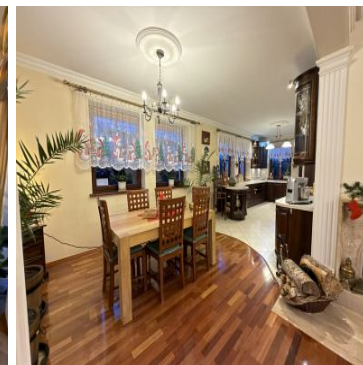


DOM NA SPRZEDAŻ

liczba pokoi: 6, pow. całkowita: 282,70 m², pow. działki: 1 064,00 m²,
ŚWINOUJŚCIE, PRZYTÓR

Cena **2 149 000** zł



Na sprzedaż zadbane dom wolnostojący położony w spokojnej i zielonej części Świnoujścia - Przytór, idealny dla rodziny lub osób szukających komfortu blisko miasta i terenów rekreacyjnych.

Dom wybudowany w latach 2009/2010 - solidny i funkcjonalny z pięknie zagospodarowaną działką.

Powierzchnia całkowita domu to 282,70[m²], natomiast użytkowa wynosi 165,20[m²] i składają się na nią:

I POZIOM:

- * wiatrołap 2,70[m²]
- * hall z komunikacją 8,05[m²]
- * kotłownia z wejściem do garażu 3,95[m²]
- * W.C. 2,20[m²]

- * Dobrze doświetlona, otwarta kuchnia 16,35[m2]
- * przestronna jadalnia 17,20[m2]
- * salon z kominkiem i wyjściem na taras 26,35[m2]
- * sypialnia/gabinet 13,10[m2]

Dodatkowo w bryle budynku jest jednostanowiskowy garaż z bramą otwieraną na pilota, o powierzchni 19,90[m2](nie wliczony w pow. użytkową).

II POZIOM

- * hall z komunikacją 11,70[m2]
- * duża w pełni wyposażona łazienka 10,20[m2]
- * sypialnia z wyjściem na balkon od strony ogrodu - płd-wsch 17,90[m2]
- * sypialnia aktualnie wykorzystywana jako gabinet z wejściem na strych 17,25[m2]
- * sypialnia 9,90[m2]
- * pokój, który może służyć jako sypialnia, garderoba lub gabinet 8,35[m2]

Dom jest ogrzewany przy użyciu dwuobiegowego pieca gazowego BUDERUS (produkcja po 2005r.), w kuchni oraz łazience jest instalacja ogrzewania podłogowego, natomiast w pozostałych pomieszczeniach są kaloryfery. Nieruchomość wykończona jest porządnymi materiałami z dbałością o szczegóły, na podłogach parteru oraz w hallu na piętrze położone jest drewno egzotyczne, drewniana stolarka w całym domu, w kuchni i łazience ogrzewanie podłogowe.

□ Działka i ogród

Pięknie zagospodarowana działka o powierzchni 1064 m², oferująca wiele możliwości wypoczynkowych i użytkowych:

Drewnutnia z pomieszczeniem gospodarczym i strychem

Wiata wyłożona cegłą + murowane palenisko

Warzywnik z donicami

Studnia głębinowa (20-30 m) z hydroforem i zasobnikiem wody do podlewania ogrodu

Frontowy taras z kamienia (wykonany w ubiegłym roku)

□ Koszty utrzymania (orientacyjne)

Woda + kanalizacja: ok. 180 zł/2 miesiące

Gaz: ok. 450 zł/2 miesiące

Prąd: ok. 500 zł/2 miesiące

Podatek od nieruchomości: ok. 1000 zł/rok

Śmieci: ok. 100 zł/miesiąc (wg zużycia wody)

□ Lokalizacja - Przytór

Szkoła z oddziałem przedszkolnym: 5 minut pieszo

Kościół, mały sklep - w pobliżu

Liczne tereny zielone i spacerowe

Świnoujście - ok. 10 minut

Międzyzdroje - ok. 10 minut

SERDECZNIE POLECAM I ZAPRASZAM NA PREZENTACJĘ!

Symbol	MAP23113	Symbol SWO	438356
Rodzaj domu	WOLNO STOJĄCY	Rodzaj nieruchomości	DOM
Rodzaj transakcji	SPRZEDAŻ	Status	oferta aktualna
Rodzaj rynku	WTÓRNY	Cena	2 149 000, 00 PLN
Cena w EURO	503 295, 80 €	Cena w USD	582 593, 90 \$
Cena za m2	7 601, 70 PLN	Kraj	POLSKA
Województwo	ZACHODNIOPOMORSKI E	Powiat	ŚWINOUJŚCIE
Gmina	ŚWINOUJŚCIE	Miejscowość	ŚWINOUJŚCIE
Dzielnica - osiedle	PRZYTÓR	Powierzchnia całkowita	282, 70 m²
Powierzchnia działki	1 064, 00 m²	Szerokość działki (mb.)	25, 00
Długość działki (mb.)	43, 00	Kształt działki	PROSTOKĄT
Powierzchnia użytkowa	165, 20 m²	Rok budowy	2009
Standard	BARDZO WYSOKI STANDARD	Materiał ścian	CEGŁA
Typ kuchni	OTWARTA	Liczba łazienek	1
Liczba WC	1	Droga dojazdowa	ASFALTOWA
Liczba pokoi	6	Liczba pięter [wliczając parter]	1
Źródło c.w.	PIEC GAZOWY	Instalacje	ELEKTRYCZNA, WODNA, KANALIZACJA, GAZOWA, TELEFONICZNA, INTERNETOWA
Forma własności	WŁASNOŚĆ	Linia telefoniczna	TAK
Energia elektryczna	TAK	Podłączony gaz	TAK
Podłączony wodociąg	TAK	Podłączona kanalizacja	TAK
Internet	TAK	Lodówka	TAK
Pralka	TAK	Zmywarka	TAK

Monitoring	TAK	Garaż	TAK
Ogródek	TAK	Balkon	TAK
Nr Licencji	20713		



Agata Sworobowicz
właściciel

693 700 533
agata@mojem.nieruchomosci.pl

Więcej ofert na stronie www.mojem.nieruchomosci.pl