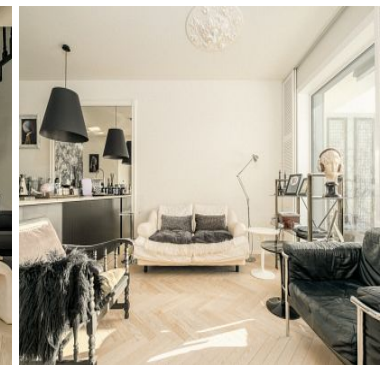
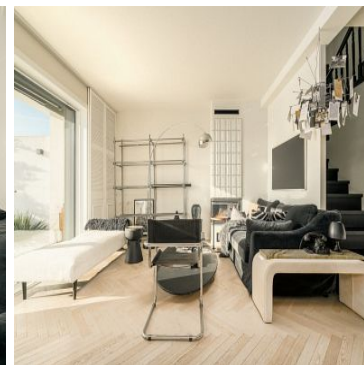
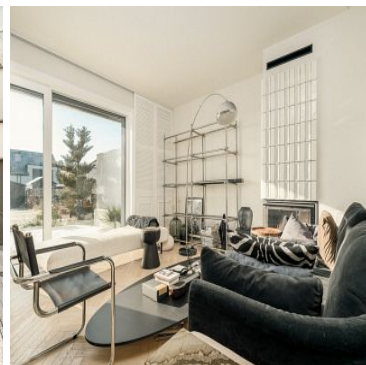


DOM NA SPRZEDAŻ

liczba pokoi: 4, pow. całkowita: 143,12 m², pow. działki: 400,00 m²,

KOŁOBRZEG

Cena **1 599 000** zł



Dom 143 m² - Działka 350 m² - System Hybrydowy Premium / Standard "Move-in Ready"

Szukasz niezależności, której nie da Ci apartament w centrum, ale nie chcesz rezygnować z bliskości miasta? Ta nieruchomość to idealna alternatywa dla drogiej nieruchomości w sercu Kołobrzegu.

Tutaj zyskujesz przestrzeń, prywatny ogród, garaż i spokój, będąc zaledwie 4 minuty autem od centrum.

LOKALIZACJA I OTOCZENIE

Dom położony jest na kameralnym Osiedlu Hetmańskim ul. Radziwiłła

Infrastruktura: W pełni zagospodarowane osiedle – drogi z polbruku, nowoczesne oświetlenie uliczne.

Komunikacja: Przy osiedlu znajduje się przystanek autobusowy oraz ścieżka pieszo-rowerowa. Bliskość Natury: Jedynie 4 km do morza – idealny dystans na przejażdżkę rowerową.

WYSOKI STANDARD WYKONANIA

Budynek zrealizowany w wysokim standardzie technologicznym, z dbałością o każdy detal konstrukcyjny: Ściany: Zewnętrzne z gazobetonu (Termobet 24 cm) + 20 cm styropianu. Kluczowa cecha: ściana między sąsiadami wykonana z sylikatu, co zapewnia doskonałą izolację akustyczną. Dach: Pełne odeskowanie płytą OSB, dachówka ceramiczna, strop docieplony 20 cm wełną prasowaną. Stolarka: Okna 3-szybowe PCV z dużą, przesuwaną witryną ogrodową. Brama garażowa ciepła z napędem. Ogrzewanie: W całym domu zastosowano komfortowe ogrzewanie podłogowe (piec gazowy).

AUTORSKIE ZMIANY ARCHITEKTA – NOWA FUNKCJONALNOŚĆ

Właścicielka (architekt) dokonała szeregu zmian, które czynią ten dom wyjątkowym i znacznie bardziej funkcjonalnym niż standard deweloperski:

Eko-Luksus: Podłoga drewniana układana w jodełkę klasyczną (zero waste). Design w łazienkach: Stylowe lastryko w formie 60x120. Do dyspozycji dwie łazienki: na dole z prysznicem, na górze salon kąpielowy z wanną i prysznicem. Kuchnia: Blat na wyspie wykonany z naturalnego granitu. Na oknach wewnątrz przemyślany system przesuwanych drewnianych paneli zaciemniających. Detal: Schody oraz barierki wykonane z litego drewna. W salonie zainstalowano kominek jak niezależne źródło ogrzewania nadający wnętrzu przytulności. Przestrzeń: Dzięki zastosowaniu prostokątnych lukarn, poddasze jest niezwykle ustawne i przestronne. Balkony z nowoczesnymi, całoszklanymi balustradami zdobią dom z dwóch stron. Markiza otwierana elektrycznie dająca zadaszenie nad całym tarasem.

ENERGETYCZNA NIEZALEŻNOŚĆ (SYSTEM HYBRYDOWY)

To dom przygotowany na przyszłość. Zainstalowano tu system klasy Premium:

Fotowoltaika 3,8 kWp: Produkcja ok. 3600-4000 kWh rocznie. Magazyn Energii BYD 5,12 kWh: Najbezpieczniejsza technologia LiFePO4. Pozwala zużywać własny prąd w nocy. Falownik Hybrydowy Fronius 6,0 kW: Sprzęt najwyższej klasy, pozwala w przyszłości na łatwe dołożenie paneli lub podłączenie ładowarki do auta elektrycznego bez wymiany urządzenia.

ROZKŁAD POMIESZCZEŃ (POW. UŻYTKOWA 125 m²)

PARTER:

Jasny salon z jadalnią i aneksem kuchennym – wyjście na taras z płyt betonowych. Funkcjonalna łazienka z prysznicem. Wiatrołap z przejściem do garażu Garderoba/spizarnia pod ręką. PIĘTRO:

Master Bedroom: Komfortowa sypialnia połączona bezpośrednio z prywatną łazienką. Dodatkowe 2 ustawne sypialnie (łącznie 3 pokoje na górze). Salon kąpielowy (wanna + prysznic). Balkony dostępne z obu stron domu.

Działka o powierzchni 350 m² jest w całości ogrodzona systemowym ogrodzeniem metalowym, zapewniając prywatność i bezpieczeństwo.

Ogród z instalacją oświetleniową, z pięknymi nasadzeniami i fajnie zorganizowanym tarasem stanowi odpowiednią przestrzeń do relaksu.

Dlaczego warto?

Kupujesz dom, w którym proces optymalizacji przestrzeni został już wykonany przez profesjonalistę.

Otrzymujesz technologię, która chroni Cię przed wzrostem cen energii, oraz standard wykończenia, który zachwyca od progu.

Serdecznie polecam i zapraszam po więcej szczegółów i na prezentację!

Symbol	INW34398	Symbol SWO	438482
Rodzaj domu	SZEREGOWY	Rodzaj nieruchomości	DOM
Rodzaj transakcji	SPRZEDAŻ	Status	oferta aktualna
Rodzaj rynku	WTÓRNY	Nieruchomość dostępna od	29.01.2026
Cena	1 599 000, 00 PLN	Cena w EURO	375 924, 90 €
Cena w USD	439 405, 20 \$	Cena za m2	11 172, 44 PLN
Kraj	POLSKA	Województwo	ZACHODNIOPOMORSKI E
Powiat	KOŁOBRZESKI	Gmina	KOŁOBRZEG
Miejscowość	KOŁOBRZEG	Ulica	Michała Kazimierza Radziwiłła
Powierzchnia całkowita	143, 12 m²	Powierzchnia działki	400, 00 m²
Kształt działki	PROSTOKĄT	Powierzchnia użytkowa	125, 09 m²
Forma własności działki	MIESZANE	Rok budowy	2020
Standard	WYSOKI STANDARD	Materiał ścian	YTONG
Typ kuchni	ANEKS KUCHENNY	Liczba łazienek	2
Droga dojazdowa	ASFALTOWA	Liczba pokoi	4
Liczba pięter [wliczając parter]	1	Umeblowanie	TAK
Źródło c.w.	PIEC GAZOWY	Ogrzewanie	C.O. GAZOWE
Instalacje	ELEKTRYCZNA, WODNA, KANALIZACJA	Forma własności	WŁASNOŚĆ
Energia elektryczna	TAK	Podłączony wodociąg	TAK
Podłączona kanalizacja	TAK	Domofon	TAK
Rodzaj okien	PCV	Pokrycie dachu	DACHÓWKA CERAMICZNA
Garaż	TAK		



Jakub Szyłejko
specjalista ds.nieruchomości

511 154 550
jakub@mojem.nieruchomosci.pl

Więcej ofert na stronie **www.mojem.nieruchomosci.pl**