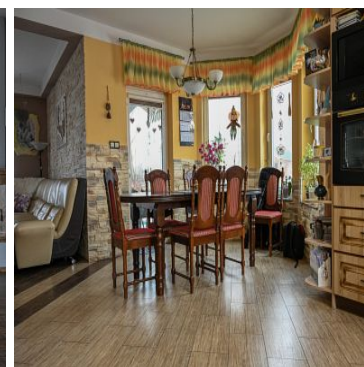
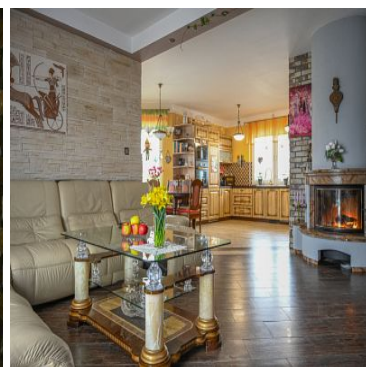
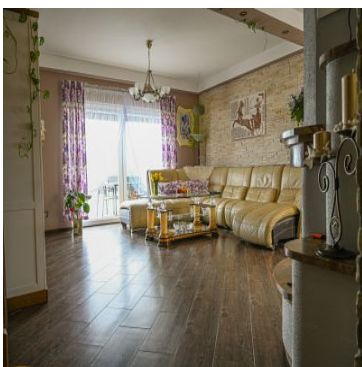


DOM NA SPRZEDAŻ

liczba pokoi: 6, pow. całkowita: 156,00 m², pow. działki: 20 200,00 m²,

JEDLICE

Cena **1 800 000** zł



Nietuzinkowy dom o powierzchni użytkowej 156m² położony na działce 20200m² !

Dom wolnostojący składający się z dwóch pięter + strych (idealny na schowek)

Nieruchomość wykonana z solidnych i dobrych materiałów co czyni ją bezpieczną na lata.

Właściciele dbali o każdy szczegół przez co dom jest gotowy do zamieszkania od zaraz.

Dom w całości ogrzewany jest gazem, posiada dodatkowo kominek oraz w każdym pomieszczeniu jest ogrzewanie podłogowe.

Parter:

- Sporych rozmiarów salon z otwartą kuchnią i jadalnią - wyjście na taras
- sypialnia
- łazienka
- kotłownia
- Garaż - przystosowany do wyrobów garmażeryjnych

1 Piętro:

- 3 wykończone sypialnie w tym jedna z garderobą,
- duża łazienka z wanną,
- pokój do własnej aranżacji

Nieruchomości położona jest na 20200m2 działce w skład, której wchodzi 3 stawy oraz wędzarnia. Stawy posiadają pomosty, są zarybione co czyni je dodatkowym atutem. Działka w większości jest zagospodarowana.

Dojazd z drogi asfaltowej, brak sąsiadów za płotem czyni tą nieruchomość idealnym azylem dla Twojej rodziny.

Lokalizacja:

- Szczecin - 55 minut
- Gorzów Wielkopolski - 30 minut
- Berlin - 2 godziny

Idealne miejsce na ludzi ceniących sobie spokój oraz ciszę.

Symbol	INW34420	Symbol SWO	438513
Rodzaj domu	WOLNO STOJĄCY	Rodzaj nieruchomości	DOM
Rodzaj transakcji	SPRZEDAŻ	Status	oferta aktualna
Rodzaj rynku	WTÓRNY	Nieruchomość dostępna od	30.03.2026
Cena	1 800 000, 00 PLN	Cena w EURO	423 180, 00 €
Cena w USD	494 640, 00 \$	Cena za m2	11 538, 46 PLN
Kraj	POLSKA	Województwo	ZACHODNIOPOMORSKI E
Powiat	PYRZYCKI	Gmina	LIPIANY
Miejscowość	JEDLICE	Powierzchnia całkowita	156, 00 m²
Powierzchnia działki	20 200, 00 m²	Kształt działki	PROSTOKĄT
Powierzchnia użytkowa	156, 00 m²	Forma własności działki	WŁASNOŚĆ
Rok budowy	2009	Standard	DOBRY
Materiał ścian	PUSTAK	Typ kuchni	OTWARTA
Liczba łazienek	2	Droga dojazdowa	ASFALTOWA
Liczba pokoi	6	Liczba pięter [wliczając parter]	2
Umeblowanie	TAK	Ogrzewanie	C.O. GAZOWE, KOMINEK
Instalacje	ELEKTRYCZNA, WODNA, GAZOWA	Forma własności	WŁASNOŚĆ
Energia elektryczna	TAK	Podłączony gaz	TAK
Podłączony wodociąg	TAK	Alarm	TAK
Rodzaj okien	PCV	Rodzaj ogrodzenia	SIATKA
Garaż	TAK		



Edyta Mazgiejko
agent nieruchomości

888 223 838
edyta@mojem.nieruchomosci.pl

Więcej ofert na stronie **www.mojem.nieruchomosci.pl**