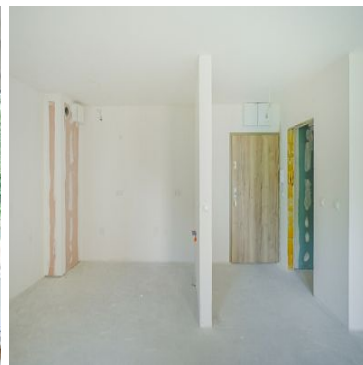


## MIESZKANIE NA SPRZEDAŻ

liczba pokoi: 1, pow. całkowita: 37,59 m<sup>2</sup>,

POLICE

Cena **322 417** zł



Zapraszamy do zapoznania się z wyjątkową ofertą nowoczesnej i funkcjonalnej kawalerki o powierzchni 37,59 m<sup>2</sup>, położonej na parterze nowo powstałego budynku przy ul. Rycerskiej w Policach.

Najważniejsze atuty:

- Przemysłany układ przestrzeni – mieszkanie jest wyjątkowo ustawne, a dzięki sprytnemu rozmieszczeniu ścian i okien można je łatwo dostosować do własnych potrzeb, np. wydzielając dodatkowy pokój.
- Możliwość aranżacji – idealne zarówno dla singla, pary, jak i jako inwestycja pod wynajem.

- Ekspozycja zachodnia – okna wychodzą na drzewa, co nadaje wnętrzu wyjątkowego klimatu i zapewnia prywatność. Okolica jest cicha i spokojna, dzięki czemu mieszkanie sprzyja relaksowi po intensywnym dniu. Wieczorami klimatu nada widok zachodzącego słońca.
- Dodatkowe udogodnienia – możliwość zakupu miejsca postojowego w hali garażowej (49 200 zł).
- Nowoczesny budynek – inwestycja ukończona w 2025 roku, z wysokim standardem wykończenia części wspólnych.

Mieszkanie składa się z: salonu z aneksem kuchennym (30,07m<sup>2</sup>)  
przedpokoju (3,30m<sup>2</sup>)  
łazienki (4,22m<sup>2</sup>)  
balkonu (5,43m<sup>2</sup>)

#### Budynek:

Nowoczesny blok oddany w 2025 roku. Wysoki standard wykończenia, estetyczna architektura oraz zadbane części wspólne zapewniają komfort i bezpieczeństwo mieszkańcom.

#### Lokalizacja:

Mieszkanie znajduje się w Policach, przy ul. Rycerskiej. W bezpośrednim sąsiedztwie znajduje się rzeka Łarpia, sklepy, szkoła, przedszkole, park oraz zajezdnia autobusowa z dogodnymi połączeniami do Szczecina. Dodatkowym atutem lokalizacji jest bliskość terenów zielonych i lasów Puszczy Wkrzańskiej, które sprzyjają aktywnemu wypoczynkowi. Dzięki dobremu układowi dróg dojazdowych, w krótkim czasie można dotrzeć do Szczecina i innych miejscowości regionu.

#### Zakres prac wewnątrz lokalu:

- Ściany kondygnacji mieszkalnych – tynki gipsowe
- Sufity mieszkań – tynki gipsowe
- Posadzki – jastrych cementowy
- Drzwi do lokali mieszkalnych antywłamaniowe RC2 o podwyższonej izolacyjności akustycznej 37 DB, bez drzwi wewnętrznych
- Rozprowadzenie instalacji wodno-kanalizacyjnej zakończonej przyłączami, podejścia kanalizacyjne do przyborów, bez armatury
- Ogrzewanie centralne – grzejniki płytowe w pokojach i drabinkowe w łazienkach
- Rozprowadzenie instalacji elektrycznej wraz z osprzętem
- Instalacje: sygnalizacja domofonowa, RTV i internetowa zgodnie z projektem
- Instalacja grzewcza i ciepła woda – przyłączenie do sieci ciepłowniczej miejskiej poprzez węzeł ciepłowniczy zlokalizowany w garażu
- Zintegrowane węzły cieplne techniczne w częściach wspólnych
- Instalacja wentylacyjna

#### Technologia wykonania budynku

#### Konstrukcja:

- Fundamenty, na podkładzie z chudego betonu.
- Ściany fundamentowe oraz garażu wykonane w technologii żelbetowej.
- Ściany nośne kondygnacji nadziemnych wykonane w technologii murowanej z silikatów
- Ściany między lokalowe z silikatu gr 18 cm akustyczny
- Ściany działowe mieszkań murowane z bloczków silikatowych

- Dach w konstrukcji drewnianej, z pokryciem z dachówki ceramicznej i papy
- Stropy kondygnacji żelbetowe.
- Podciągi i słupy żelbetowe

Wykończenie wewnętrzne budynku:

- Elewacja - ocieplenie styropianem + tynk cienkowarstwowy, malowane farbą Sto Lotusan
- Stolarka okienna PVC trzyszybowa, w kolorze białym i 7016 od zewnątrz

Zakres prac w częściach wspólnych inwestycji:

- Drzwi zewnętrzne do klatki schodowej aluminiowe
- Balustrady balkonów - w konstrukcji stalowej
- Balustrady klatki schodowej - stalowe
- Platforma dla niepełnosprawnych
- Posadzki klatki schodowej - płytki gresowe
- Posadzki korytarzy - płytki gresowe • Posadzki garażu - wylewka betonowa przemysłowa

Gotowe do odbioru!

Zapraszamy do kontaktu i umówienia się na prezentację.

Symbol	<b>510/10212/OMS</b>	Cena	<b>322 417, 00 PLN</b>
Województwo	<b>ZACHODNIOPOMORSKI E</b>	Powiat	<b>POLICKI</b>
Gmina	<b>POLICE</b>	Symbol SWO	<b>438922</b>
Rodzaj nieruchomości	<b>MIESZKANIE</b>	Rodzaj transakcji	<b>SPRZEDAŻ</b>
Status	<b>oferta aktualna</b>	Rodzaj rynku	<b>PIERWOTNY</b>
Nieruchomość dostępna od	<b>01.03.2026</b>	Cena w EURO	<b>75 510, 06 €</b>
Cena w USD	<b>87 600, 70 \$</b>	Cena za m2	<b>8 577, 20 PLN</b>
Kraj	<b>POLSKA</b>	Powierzchnia całkowita	<b>37, 59 m<sup>2</sup></b>
Miejscowość	<b>POLICE</b>	Ulica	<b>Rycerska</b>
Rodzaj mieszkania	<b>1-POKOJOWE</b>	Rodzaj budynku	<b>NISKI BLOK</b>
Rok budowy	<b>2024</b>	Standard	<b>DO WYKOŃCZENIA</b>
Materiał ścian	<b>SILIKAT</b>	Typ kuchni	<b>ANEKS KUCHENNY</b>
Liczba łazienek	<b>1</b>	Liczba pokoi	<b>1</b>
Parter	<b>TAK</b>	Liczba pięter [wliczając parter]	<b>2</b>
Źródło c.w.	<b>SIEĆ MIEJSKA</b>	Ogrzewanie	<b>C.O. Z SIECI MIEJSKIEJ</b>
Forma własności	<b>WŁASNOŚĆ</b>	Domofon	<b>TAK</b>
Rodzaj okien	<b>PCV</b>	Nr Licencji	<b>31205</b>
Czynsz administracyjny	<b>400, 00 PLN</b>		



Agata Kotarska  
specjalista ds.nieruchomości

601 866 299  
agata.k@mojem.nieruchomosci.pl

Więcej ofert na stronie **[www.mojem.nieruchomosci.pl](http://www.mojem.nieruchomosci.pl)**