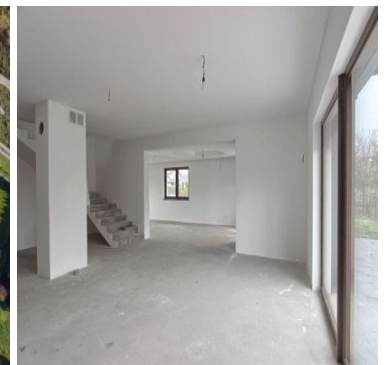
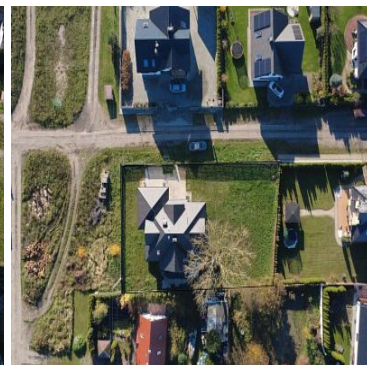
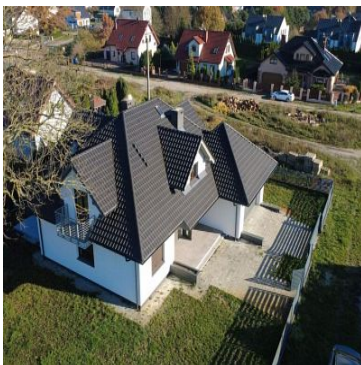
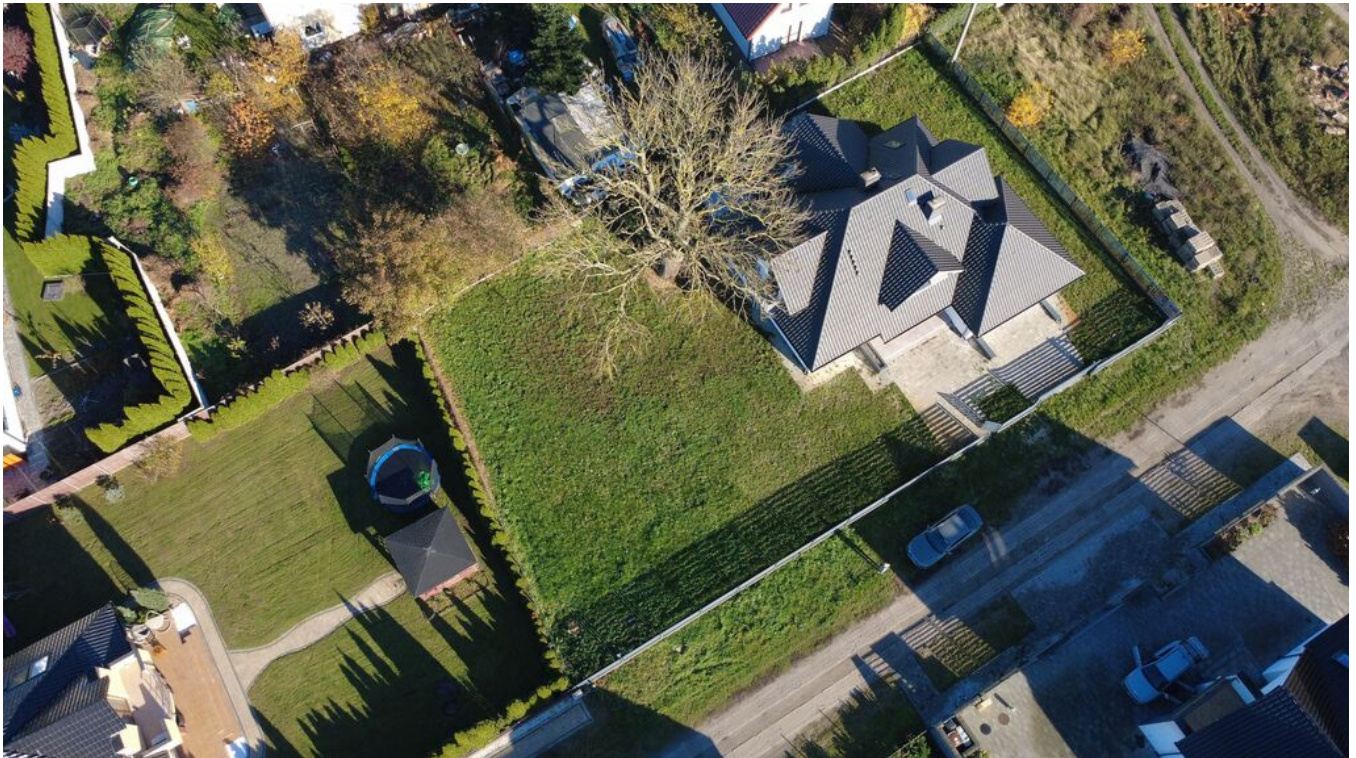


DOM NA SPRZEDAŻ

liczba pokoi: 5, pow. całkowita: 270,00 m², pow. działki: 1 200,00 m²,
SZCZECIN, ZAŁOM

Cena **1 530 000** zł



Dzień dobry

Na sprzedaż bardzo komfortowy przemyślany przez architektów dom rodzinny na dużej działce wybudowany w 2025 roku.

Nieruchomość o powierzchni 270 m² z dwustanowiskowym garażem , działka o powierzchni 1200 m².

Opis nieruchomości:

Dom ewidentnie wyróżnia się elegancją i komfortem.

Przepięknie zaprojektowany z zewnątrz, bardzo przestronny i funkcjonalny w środku, z wyraźnie oddzielonymi strefami: dzienną i nocną.

Wnętrze domu jest bardzo wygodne, a pomieszczenia ustawne. Na parterze znajduje się otwarta strefa dzienna,

dająca wiele możliwości aranżacyjnych. Rozległy taras, do którego jest łatwy dostęp z salonu i jadalni, wprost zaprasza do spędzania czasu na zewnątrz w ciepłe, letnie dni.

Strefę nocną tworzą wygodne sypialnie i duża łazienka.

Atuty nieruchomości:

Ogromną zaletą tego domu są widne pomieszczenia na każdym poziomie, do których przez okna wpada sporo światła.

reprezentacyjny salon z kominkiem, oferujący wiele możliwości aranżacji

otwarta, jasna strefa dzienna

duże przeszklenia od strony ogrodu

funkcjonalne pomieszczenia - garderoby

wygodna strefa nocna zaplanowana na poddaszu

optymalnie doświetlone wnętrza

efektowna kompozycja elewacji

obszerny, dwustanowiskowy garaż, zgrabnie wkomponowany w bryłę budynku Dane techniczne:

-kanalizacja miejska ciśnieniowa

-woda miejska dodatkowo własna studnia do prac ogrodowych

-ogrodzenie od frontu stalowe cynkowane od tyłu działki stalowe bekery

-ogrzewanie to dwufunkcyjny piec gazowy w salonie podłogowe, woda ciepła gaz z zasobnikiem

-prostokątna duża działka z rozprowadzonym nawodnieniem

Dom doskonale skomponowany z otoczeniem, wymarzony dla pełnej rodziny, każdy domownik znajdzie tam przestrzeń dla siebie.

Lokalizacja:

Szczecin prawa część miasta, bliskość lasów i natury, sklepy, przedszkola i szkoły, doskonałe miejsce odpoczynku po pracy

Zapraszamy na prezentację!

Symbol	NEW20081	Symbol SWO	439012
Rodzaj domu	WOLNO STOJĄCY	Rodzaj nieruchomości	DOM
Rodzaj transakcji	SPRZEDAŻ	Status	oferta aktualna
Rodzaj rynku	WTÓRNY	Nieruchomość dostępna od	22.01.2026
Cena	1 530 000, 00 PLN	Cena w EURO	360 774, 00 €
Cena w USD	425 187, 00 \$	Cena za m2	5 666, 67 PLN
Kraj	POLSKA	Województwo	ZACHODNIOPOMORSKI E
Powiat	SZCZECIN	Gmina	SZCZECIN
Miejscowość	SZCZECIN	Dzielnica - osiedle	ZAŁOM
Powierzchnia całkowita	270, 00 m²	Powierzchnia działki	1 200, 00 m²
Kształt działki	PROSTOKĄT	Powierzchnia użytkowa	225, 00 m²
Rok budowy	2025	Standard	DO WYKOŃCZENIA
Materiał ścian	CEGŁA	Typ kuchni	OTWARTA
Liczba łazienek	1	Liczba WC	1
Droga dojazdowa	UTWARDZONA	Liczba pokoi	5
Liczba pięter [wliczając parter]	1	Źródło c.w.	PIEC GAZOWY
Ogrzewanie	C.O. GAZOWE	Instalacje	WODNA, KANALIZACJA
Forma własności	WŁASNOŚĆ	Podłączony wodociąg	TAK
Podłączona kanalizacja	TAK	Rodzaj okien	PCV
Pokrycie dachu	DACHÓWKA CERAMICZNA	Rodzaj ogrodzenia	MIESZANE
Garaż	TAK		



Anna Tarocińska
specjalista ds.nieruchomości

500 002 070
anna.t@mojem.nieruchomosci.pl

Więcej ofert na stronie **www.mojem.nieruchomosci.pl**