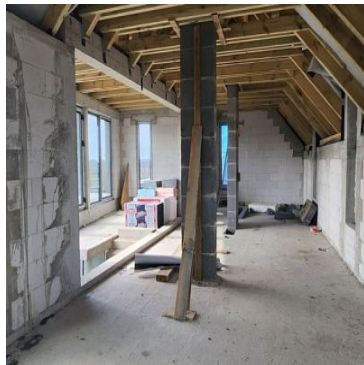


DOM NA SPRZEDAŻ

liczba pokoi: 5, pow. całkowita: 151,20 m², pow. działki: 609,00 m²,

SZCZECIN, BEZRZECZE

Cena **1 590 000** zł



Jeżeli chcesz zamieszkać w domu wolnostojącym zlokalizowanym w zielonej spokojnej okolicy domów jednorodzinnych, ta oferta jest dla Ciebie.

Dom zlokalizowany w Bezrzeczu.

Duże przestronne pomieszczenia - 5 pokoi, 2 garderoby, 2 łazienki, kuchnia z jadalnią, pomieszczenie gospodarcze, spiżarnia, ogród, garaż, taras na piętrze 28 mkw.

Nieruchomość sprzedawana w stanie deweloperskim, Kupujący zwolniony z 2% pcc.

Standard deweloperski obejmuje:

- płyta fundamentowa
- ściany konstrukcyjne - beton komórkowy
- strop żelbetowy
- schody wewnętrzne wylewane betonowe

- konstrukcja dachowa drewniana
- dachówka blachotrapez
- rynny i rury spustowe PCV
- ocieplenie budynku - ścian 18 cm styropian grafitowy
- ocieplenie stropu - wełna mineralna
- okna trzyszybowe, drzwi tarasowe na parterze przesuwne
- brama garażowa automatyczna
- posadzki betonowe
- tynki gipsowe na ścianach
- ogrzewanie piecem gazowym dwufunkcyjnym, podłogowe w całym domu
- woda- studnia głębinowa
- instalacje wodno-kanalizacyjne
- zbiornik bezodpływowy 10 m³
- ogrodzenie z paneli siatkowych bez frontowego

| | | | |
|----------------------|---------------------------------------|----------------------------------|------------------------------|
| Symbol | HES29158 | Symbol SWO | 439136 |
| Rodzaj domu | WOLNO STOJĄCY | Rodzaj nieruchomości | DOM |
| Rodzaj transakcji | SPRZEDAŻ | Status | oferta aktualna |
| Rodzaj rynku | PIERWOTNY | Cena | 1 590 000, 00 PLN |
| Cena w EURO | 371 742, 00 € | Cena w USD | 429 300, 00 \$ |
| Cena za m2 | 10 515, 87 PLN | Kraj | POLSKA |
| Województwo | ZACHODNIOPOMORSKI E | Powiat | SZCZECIN |
| Gmina | SZCZECIN | Miejscowość | SZCZECIN |
| Dzielnica - osiedle | BEZRZECZE | Powierzchnia całkowita | 151, 20 m² |
| Powierzchnia działki | 609, 00 m² | Powierzchnia użytkowa | 151, 20 m² |
| Rok budowy | 2026 | Standard | DO WYKOŃCZENIA |
| Materiał ścian | BETON | Typ kuchni | OTWARTA |
| Liczba łazienek | 2 | Droga dojazdowa | UTWARDZONA |
| Liczba pokoi | 5 | Liczba pięter [wliczając parter] | 1 |
| Źródło c.w. | PIEC GAZOWY | Ogrzewanie | C.O. GAZOWE |
| Instalacje | ELEKTRYCZNA, WODNA, GAZOWA | Forma własności | WŁASNOŚĆ |
| Energia elektryczna | TAK | Podłączony gaz | TAK |
| Podłączony wodociąg | TAK | Rodzaj okien | PCV |
| Garaż | TAK | Ogródek | TAK |
| Nr Licencji | 22206 | | |



Anna Tarocińska
specjalista ds.nieruchomości

500 002 070
anna.t@mojem.nieruchomosci.pl

Więcej ofert na stronie **www.mojem.nieruchomosci.pl**