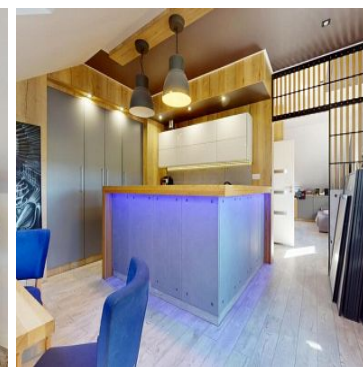
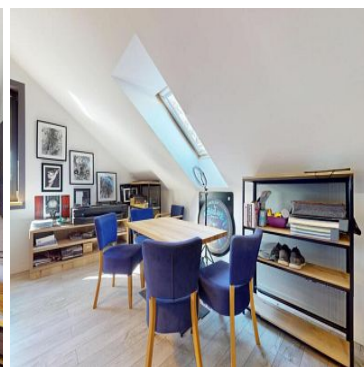


## DOM NA SPRZEDAŻ

liczba pokoi: 4, pow. całkowita: 294,96 m<sup>2</sup>, pow. działki: 997,00 m<sup>2</sup>,  
KOBYLANKA

Cena **4 240 000** zł



Ofertę sprzedaży stanowi nowoczesna nieruchomość o wielu możliwościach przeznaczenia.

Obiekt położony na działce o powierzchni 997 m<sup>2</sup> w bardzo atrakcyjnej lokalizacji, w odległości niecałego kilometra od zjazdu z S10 oraz ok. 600 metrów od centrum Kobyłanki. W bliskim otoczeniu nieruchomości znajduje się, zabudowa mieszkaniowa, punkty handlowe oraz usługowe a także szkoła.

Nieruchomość składa się z 2 połączonych ze sobą części

A. część murowana o pow. użytkowej ok. 90 m<sup>2</sup>, mogąca służyć jako część mieszkalna, składająca się z 2

poziomów

Parter

- wiatrołap ok. 2,5 m<sup>2</sup>
- korytarz z 3 mniejszymi pomieszczeniami o łącznej powierzchni ok. 10 m<sup>2</sup>
- toalety ok. 7 m<sup>2</sup>
- kuchnia ok. 12 m<sup>2</sup>
- pomieszczenie o powierzchni ok. 20 m<sup>2</sup> z wejściem na pierwszy poziom

Piętro

- pomieszczenie ok. 17 m<sup>2</sup>
- pomieszczenie z aneksem kuchennym o pow. ok. 19 m<sup>2</sup>
- toalety ok. 4 m<sup>2</sup>

B. część w konstrukcji szkieletowej stalowej ze ścianami z płyt warstwowych ognioodpornych z wypełnieniem PIR

- pomieszczenie główne o powierzchni ok. 200 m<sup>2</sup> z bramą wjazdową szer. 4m, wys. 3m
- toaleta ok. 4 m<sup>2</sup>
- kotłownia ok. 13 m<sup>2</sup>
- antresola funkcjonująca jako szatnia oraz zaplecze dla personelu.

Obiekt spełnia wymogi przeciwpożarowe ze względu na rodzaj prowadzonej działalności. Jest także pozwolenie na prowadzenie działalności gastronomicznej oraz przystosowane do tego zaplecze.

W części murowanej ogrzewanie gazowe, w hali ogrzewanie nadmuchowe elektryczne.

W budynku zamontowana instalacja fotowoltaiczna na starych warunkach, zasilająca cały obiekt z nadwyżkami.

Wiele możliwości wykorzystania obiektu oraz jego bardzo atrakcyjna lokalizacja tworzą tą ofertę wyjątkową i niepowtarzalną.

Zapraszam na prezentację!

|                                  |   |                        |                                   |
|----------------------------------|---|------------------------|-----------------------------------|
| Symbol                           | <b>BON49310</b>                                 | Symbol SWO             | <b>439460</b>                     |
| Rodzaj domu                      | <b>WOLNO STOJĄCY</b>                            | Rodzaj nieruchomości   | <b>DOM</b>                        |
| Rodzaj transakcji                | <b>SPRZEDAŻ</b>                                 | Status                 | <b>oferta aktualna</b>            |
| Rodzaj rynku                     | <b>WTÓRNY</b>                                   | Cena                   | <b>4 240 000, 00 PLN</b>          |
| Cena w EURO                      | <b>989 192, 00 €</b>                            | Cena w USD             | <b>1 137 168, 00 \$</b>           |
| Cena za m2                       | <b>14 374, 83 PLN</b>                           | Kraj                   | <b>POLSKA</b>                     |
| Województwo                      | <b>ZACHODNIOPOMORSKI<br/>E</b>                  | Powiat                 | <b>STARGARDZKI</b>                |
| Gmina                            | <b>KOBYLANKA</b>                                | Miejscowość            | <b>KOBYLANKA</b>                  |
| Prawobrzeże /lewobrzeże          | <b>PRAWOBRZEŻE</b>                              | Powierzchnia całkowita | <b>294, 96 m<sup>2</sup></b>      |
| Powierzchnia działki             | <b>997, 00 m<sup>2</sup></b>                    | Powierzchnia użytkowa  | <b>294, 96 m<sup>2</sup></b>      |
| Rok budowy                       | <b>2019</b>                                     | Standard               | <b>BARDZO WYSOKI<br/>STANDARD</b> |
| Materiał ścian                   | <b>SILIKAT</b>                                  | Liczba łazienek        | <b>2</b>                          |
| Droga dojazdowa                  | <b>ASFALTOWA</b>                                | Liczba pokoi           | <b>4</b>                          |
| Liczba pięter [wliczając parter] | <b>1</b>  | Źródło c.w.            | <b>PIEC GAZOWY</b>                |
| Instalacje                       | <b>ELEKTRYCZNA,<br/>KANALIZACJA,<br/>GAZOWA</b> | Forma własności        | <b>WŁASNOŚĆ</b>                   |
| Energia elektryczna              | <b>TAK</b>                                      | Podłączony gaz         | <b>TAK</b>                        |
| Podłączona kanalizacja           | <b>TAK</b>                                      | Garaż                  | <b>TAK</b>                        |



Monika Lichota-Tuszyńska  
specjalista ds.nieruchomości, architekt

601707249  
monika@mojem.nieruchomosci.pl

Więcej ofert na stronie **[www.mojem.nieruchomosci.pl](http://www.mojem.nieruchomosci.pl)**