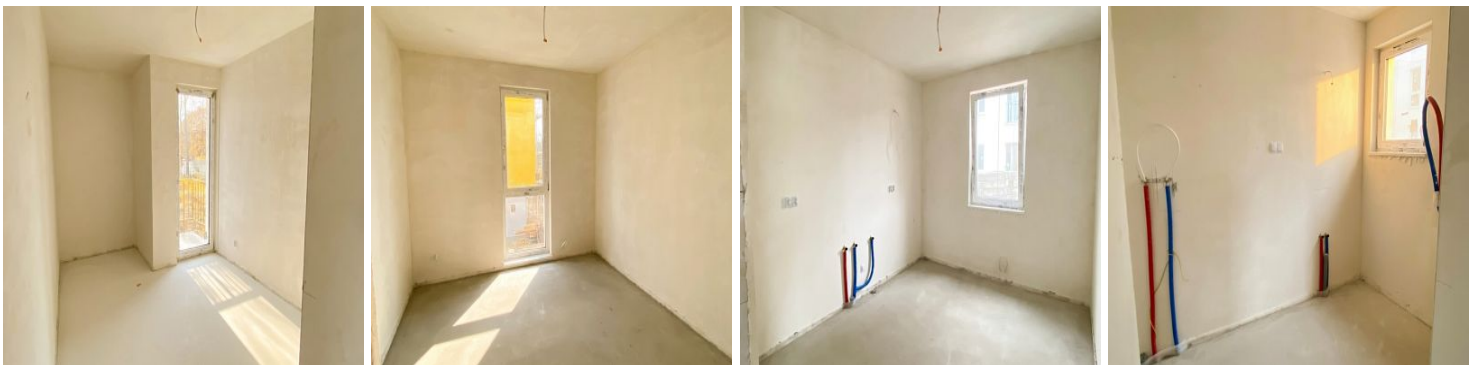


MIESZKANIE NA SPRZEDAŻ

liczba pokoi: 3, pow. całkowita: 65,26 m²,

POLICE

Cena **525 343** zł



Na sprzedaż przestronne mieszkanie 3-pokojowe 65 m² z osobną kuchnią, usytuowane na 1. piętrze kameralnego domu dwulokalowego. Lokal oferuje komfortowe warunki dla rodziny, a jednocześnie stanowi świetną propozycję inwestycyjną.

Mieszkanie składa się z przestronnego salonu z balkonem, dwóch sypialni (jedna z prywatnym balkonem), osobnej kuchni, łazienki oraz przedpokoju. Mieszkanie posiada własny, prywatny piec gazowy dwufunkcyjny.

Dodatkowo pod mieszkaniem znajduje się hala garażowa z możliwością nabycia dwustanowiskowego miejsca postojowego w cenie 40 000 zł.

Istnieje możliwość zakupu lustrzanej wersji mieszkania w sąsiednim budynku na 2. piętrze.

W OFERCIE DOSTĘPNE SĄ RÓWNIEŻ INNE MIESZKANIA W TEJ INWESTYCJI – ZAPRASZAM DO KONTAKTU W CELU POZNANIA SZCZEGÓŁÓW

Obecnie dostępnych jest 14 mieszkań o zróżnicowanych układach: mieszkania 1-pokojowe o powierzchni od 33 m² do 48 m², w cenach od 276 134,50 zł do 404 223,50 zł, mieszkania 2-pokojowe o powierzchni od 32 m² do 39 m², w cenach od 267 033 zł do 327 236,50 zł, mieszkania 3-pokojowe o powierzchni od 33 m² do 65 m², w cenach od 276 218 zł do 525 343 zł.

Mieszkania w nowoczesnej inwestycji zlokalizowanej w Policach przy ul. Grunwaldzkiej – w spokojnej, dobrze skomunikowanej części miasta. To idealna propozycja zarówno dla osób szukających własnego lokum, jak i inwestorów zainteresowanych najmem.

Inwestycja obejmuje kameralny budynek wielorodzinny o nowoczesnej architekturze, który został zaprojektowany zgodnie z aktualnymi normami oraz europejskimi standardami. W budynku znajdzie się winda, a na parterze przewidziano miejsca garażowe. Do dyspozycji mieszkańców będzie również wózkownia.

Budynki realizowane są w technologii tradycyjnej (m.in. konstrukcja żelbetowa, ściany z silikatu, trzyszybowe okna PCV), z zastosowaniem solidnych materiałów i sprawdzonych rozwiązań. Ogrzewanie zapewnia wspólna kotłownia gazowa.

Mieszkania sprzedawane są w standardzie deweloperskim, obejmującym m.in.:

tynki gipsowe, przygotowane podłoża pod posadzki, instalacje elektryczne i sanitarne, drzwi wejściowe, stolarkę okienną PCV.

Dostępne są również inne lokale w tej inwestycji! Zapraszam do kontaktu, aby dobrać mieszkanie dopasowane do Państwa potrzeb.

Symbol	HES29178	Cena	525 343, 00 PLN
Województwo	ZACHODNIOPOMORSKI E	Powiat	POLICKI
Gmina	POLICE	Symbol SWO	439559
Rodzaj nieruchomości	MIESZKANIE	Rodzaj transakcji	SPRZEDAŻ
Status	oferta aktualna	Rodzaj rynku	PIERWOTNY
Nieruchomość dostępna od	25.03.2026	Cena w EURO	122 562, 52 €
Cena w USD	141 212, 20 \$	Cena za m2	8 050, 00 PLN
Kraj	POLSKA	Powierzchnia całkowita	65, 26 m²
Miejscowość	POLICE	Ulica	Grunwaldzka
Rodzaj mieszkania	3-POKOJOWE	Rodzaj budynku	NISKI WIELORODZINNY
Rok budowy	2026	Standard	DO WYKOŃCZENIA
Materiał ścian	SILIKAT	Typ kuchni	ODDZIELNA
Liczba łazienek	1	Liczba pokoi	3
Piętro	1	Liczba pięter [wliczając parter]	2
Umeblowanie	NIE	Źródło c.w.	PIEC GAZOWY
Ogrzewanie	C.O. GAZOWE, C.O. WŁASNE	Forma własności	WŁASNOŚĆ
Monitoring	TAK	Domofon	TAK
Garaż	TAK	Balkon	TAK



Jakub Szyłejko
specjalista ds.nieruchomości

511 154 550
jakub@mojem.nieruchomosci.pl

Więcej ofert na stronie **www.mojem.nieruchomosci.pl**