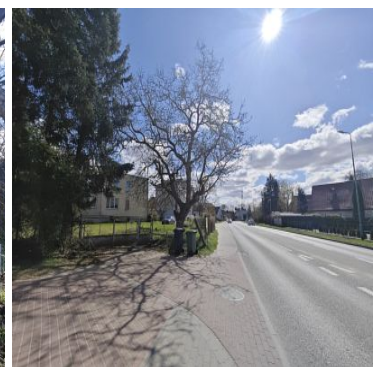
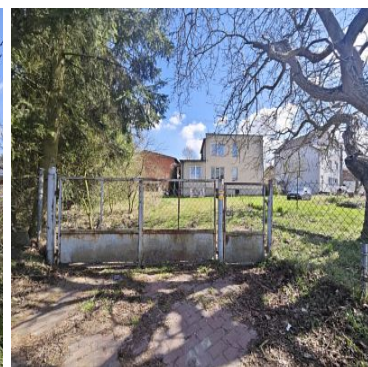


**DZIAŁKA NA SPRZEDAŻ**  
pow. działki: 1 627,00 m<sup>2</sup>,  
PILCHOWO  
Cena **1 000 000** zł



Oferujemy na sprzedaż nieruchomość znajdującą się w Pilchowie (gmina Police) przy ulicy Szczecińskiej 4 położoną na dużej działce o powierzchni 1627m<sup>2</sup>.

Nieruchomość znajduje się przy głównej drodze łączącej Szczecińskie dzielnice - Osów, Pogodno, Głębokie z takimi miejscowościami jak Tanowo, Police, Nowe Warpno. Działka położona jest zaledwie trzy kilometry od Jeziora Głębokiego (5 minut autem).

Z uwagi na swoje położenie - oferta stanowi ciekawą opcję inwestycyjną. Na obszarze działki obowiązuje miejscowy plan zagospodarowania przestrzennego terenu, który pozwala na zabudowanie do 30% działki co daje

ogromne możliwości dla potencjalnego nabywcy.

Najważniejsze wytyczne planu zagospodarowania terenu oferowanej działki:

- zabudowa mieszkalno-usługowa: jednorodzinna,
- zabudowa wolnostojąca, dopuszcza się zabudowę zwartą w zakresie nie przekraczającym 30% powierzchni terenu,
- powierzchnia zabudowy do 30% powierzchni działki,
- wysokość nowej zabudowy do 2,5 kondygnacji (do 12,5 metra do kalenicy).

Dom znajdujący się na działce wybudowany został w 1973 roku. Powierzchnia użytkowa domu to 110m<sup>2</sup>, na którą składa się parter (trzy pokoje, kuchnia, łazienka i hol) oraz piętro (dwa pokoje, kuchnia, łazienka i hol). Cały dom jest dodatkowo podpiwniczony. W poziomie piwnicznym znajduje się między innymi garaż w bryle budynku. Dom posiada pełne uzbrojenie. Parter - cegła pełna 24x12, piętro - suporex. Stropy Kleina. Dach płaski pokryty papą. Dom przeznaczony jest do kapitalnego remontu lub całkowitej przebudowy. Istnieje możliwość bardzo dużej rozbudowy budynku do około 530m<sup>2</sup> powierzchni zabudowy (obecnie niecałe 85m<sup>2</sup> powierzchni zabudowy).

W bezpośrednim sąsiedztwie nieruchomości znajdują się zarówno budynki wolnostojące mieszkalne jak i budynki usługowe (między innymi komis samochodowy oraz serwis klimatyzacji samochodowej). Całość działki ogrodzona. Bezpośrednio za ogrodzeniem znajduje się przystanek komunikacji miejskiej (linie autobusowe nr 103 oraz 106). W odległości około 100 metrów - sklep Żabka.

Z uwagi na duży ruch samochodowy graniczący bezpośrednio z działką (główna droga między Szczecinem a Policami) - oferta jest idealna pod kątem zamieszkania z jednoczesnym prowadzeniem działalności lub wykorzystania działki w 100% jako działki usługowej.

Gorąco polecamy !!!

Symbol	<b>MRK00675</b>	Symbol SWO	<b>439907</b>
Rodzaj nieruchomości	<b>DZIAŁKA</b>	Rodzaj transakcji	<b>SPRZEDAŻ</b>
Status	<b>oferta aktualna</b>	Rodzaj rynku	<b>WTÓRNY</b>
Cena	<b>1 000 000, 00 PLN</b>	Cena w EURO	<b>235 200, 00 €</b>
Cena w USD	<b>275 200, 00 \$</b>	Cena za m2	<b>614, 63 PLN</b>
Kraj	<b>POLSKA</b>	Województwo	<b>ZACHODNIOPOMORSKI E</b>
Powiat	<b>POLICKI</b>	Gmina	<b>POLICE</b>
Miejscowość	<b>PILCHOWO</b>	Prawobrzeże /lewobrzeże	<b>LEWOBRZEŻE</b>
Ulica	<b>Szczecińska</b>	Powierzchnia działki	<b>1 627, 00 m<sup>2</sup></b>
Szerokość działki (mb.)	<b>51, 00</b>	Długość działki (mb.)	<b>54, 00</b>
Kształt działki	<b>NIEREGULARNY</b>	Rodzaj działki	<b>BUDOWLANA</b>
Forma własności działki	<b>WŁASNOŚĆ</b>	Droga dojazdowa	<b>ASFALTOWA</b>
Dostępne sieci	<b>EN. ELEKTR., WODOCIĄG, KANAL.SANIT., GAZ</b>	Energia elektryczna	<b>TAK</b>
Podłączony gaz	<b>TAK</b>	Podłączony wodociąg	<b>TAK</b>
Podłączona kanalizacja	<b>TAK</b>	Nr Licencji	<b>4449</b>



Anna Tarocińska  
specjalista ds.nieruchomości

500 002 070  
anna.t@mojem.nieruchomosci.pl

Więcej ofert na stronie **[www.mojem.nieruchomosci.pl](http://www.mojem.nieruchomosci.pl)**