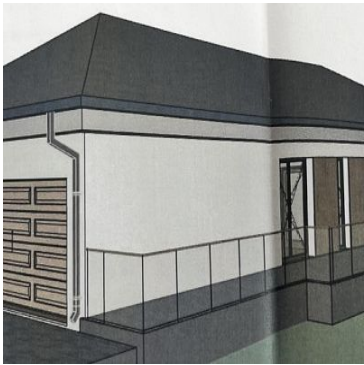
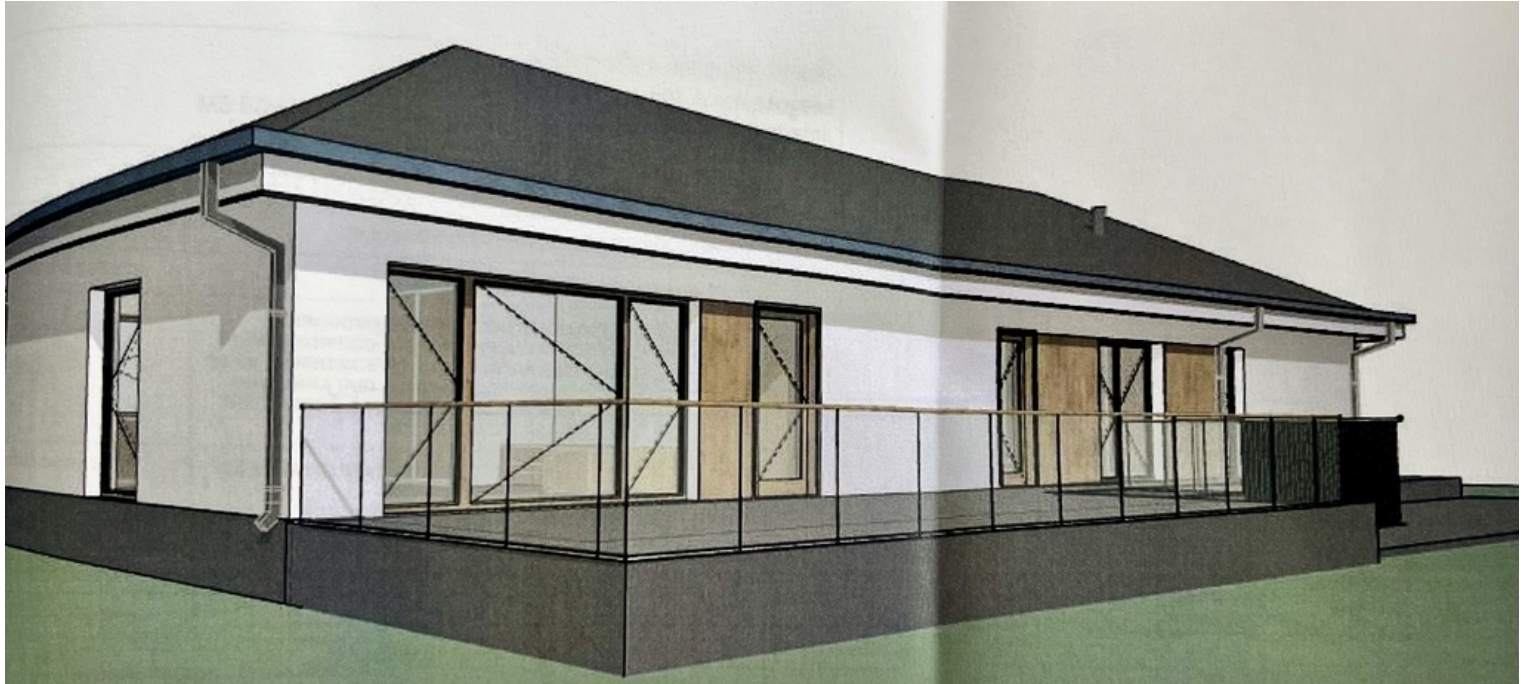


**DZIAŁKA NA SPRZEDAŻ**  
pow. działki: 1 204,00 m<sup>2</sup>,  
DOBIESZCZYN  
Cena **240 000** zł



Atrakcyjna działka budowlana z projektem w Dobieszczyne

Powierzchnia działki: 1204 m<sup>2</sup>

Lokalizacja: Dobieszczyń, gmina Police, województwo zachodniopomorskie

Mamy przyjemność zaprezentować wyjątkową ofertę sprzedaży działki budowlanej o powierzchni 1204 m<sup>2</sup>, idealnej dla osób marzących o własnym domu.

Dla działki wykonany jest projekt budowlany, a na życzenie klienta istnieje możliwość wybudowania domu w stanie deweloperskim, co ułatwia i przyspiesza realizację inwestycji.

Na terenie działki znajdują się podpiwniczenie, które może być świetnym fundamentem pod rozbudowę. Niepowtarzalne łuki w piwnicy nadają jej charakterystyczny klimat.

Działka znajduje się na nowo powstającym, kameralnym osiedlu, gdzie zamieszkałe są dwa inne domy.

Okolicę otacza las, cisza i spokój, co zapewnia komfortowy wypoczynek.  
Zapraszam do kontaktu

Symbol	<b>INW32827</b>	Symbol SWO	<b>433937</b>
Rodzaj nieruchomości	<b>DZIAŁKA</b>	Rodzaj transakcji	<b>SPRZEDAŻ</b>
Status	<b>oferta aktualna</b>	Rodzaj rynku	<b>WTÓRNY</b>
Cena	<b>240 000, 00 PLN</b>	Cena w EURO	<b>56 544, 00 €</b>
Cena w USD	<b>66 648, 00 \$</b>	Cena za m2	<b>199, 34 PLN</b>
Kraj	<b>POLSKA</b>	Województwo	<b>ZACHODNIOPOMORSKI E</b>
Powiat	<b>POLICKI</b>	Gmina	<b>POLICE</b>
Miejscowość	<b>DOBIESZCZYN</b>	Powierzchnia działki	<b>1 204, 00 m<sup>2</sup></b>
Kształt działki	<b>PROSTOKĄT</b>	Rodzaj działki	<b>BUDOWLANA</b>
Forma własności działki	<b>WŁASNOŚĆ</b>	Droga dojazdowa	<b>ASFALTOWA</b>
Dostępne sieci	<b>EN. ELEKTR., WODOCIĄG, GAZ, PRĄD</b>	Energia elektryczna	<b>TAK</b>
Podłączony gaz	<b>TAK</b>	Podłączony wodociąg	<b>TAK</b>



Adam Wiśniewski  
specjalista ds.nieruchomości

783005755  
adam@mojem.nieruchomosci.pl

Więcej ofert na stronie **[www.mojem.nieruchomosci.pl](http://www.mojem.nieruchomosci.pl)**