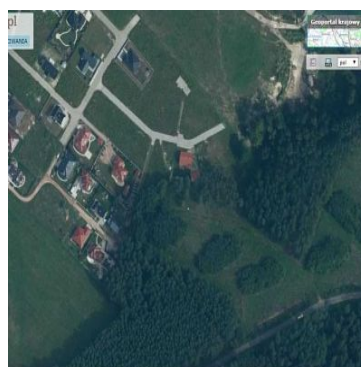
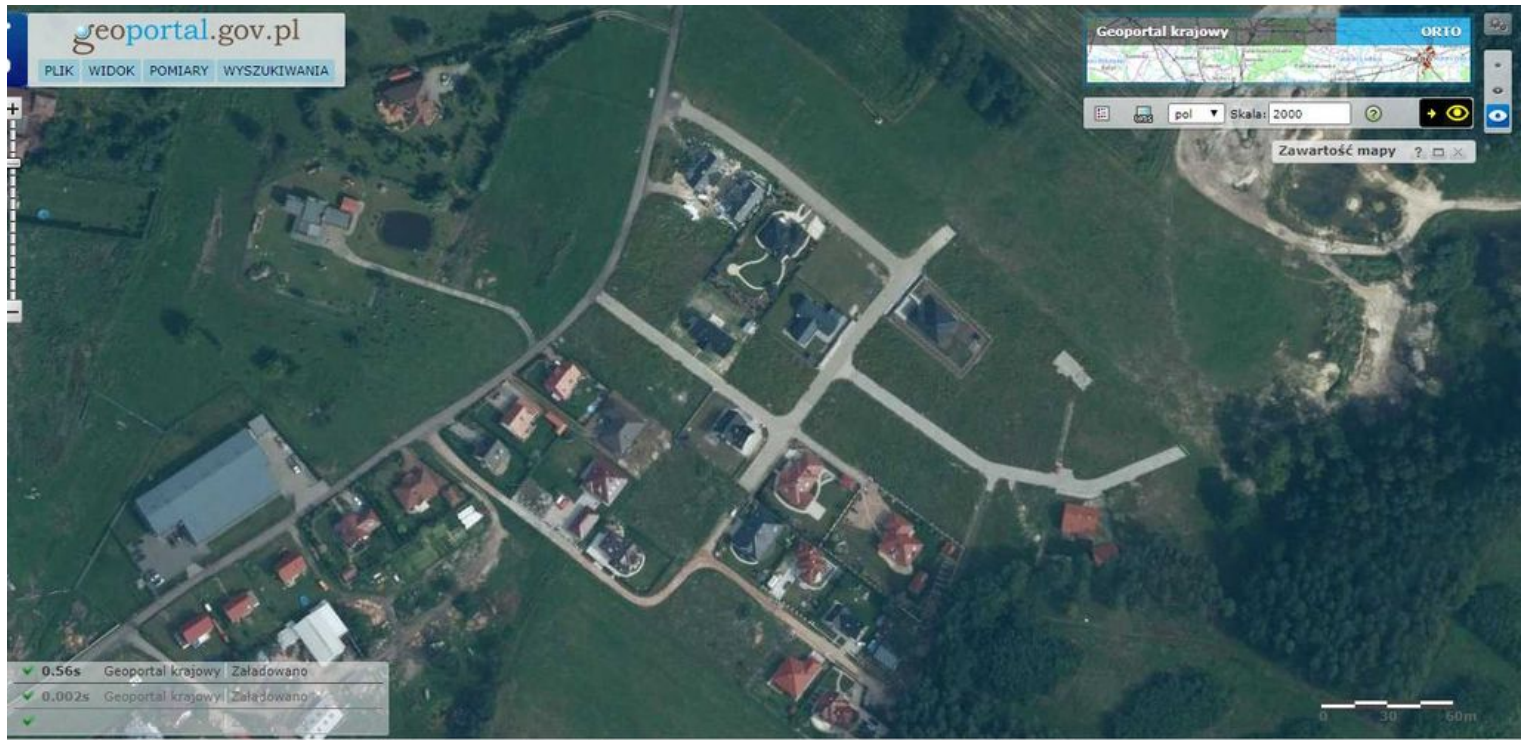


DZIAŁKA NA SPRZEDAŻ
pow. działki: 1 963,00 m²,
TANOWO
Cena **520 000** zł



Nieruchomość gruntowa niezabudowana zlokalizowana w miejscowości Tanowo, gm. Police, powiat policki, o powierzchni 1963 m². Rodzaje użytków: RV - 1963 m². Działka objęta aktualnym miejscowym planem zagospodarowania przestrzennego gm. Police - tzw: "Tanowo" (Dz. Urz. Woj.2012.1870), teren elementarny oznaczony symbolem 17 UHG. Usługi handlu i gastronomii z dopuszczalną towarzyszącą funkcją mieszkaniową właściciela lub personelu. Funkcja mieszkaniowa dopuszczalna pod warunkiem realizacji funkcji usługowej. Powierzchnia zabudowy do 30 % powierzchni działki. Wysokość zabudowy do 2 kondygnacji, do 9,5 m, w tym wysoki dach. Zabudowa wolnostojąca lub zespołowa. Minimalna powierzchnia działki dla terenu 17 UHG -1800 m². Udział pow. biologiczno czynnej min 40%. Obiekty i obszary chronione nie występują.

Działka jest uzbrojona w sieć elektroenergetyczną ze skrzynką ZK, sieć wodociągową z przyłączem na działce, sieć gazową z przyłączem, sieć kanalizacji deszczowej odprowadzającej wody opadowe z dróg, sieć kanalizacji sanitarnej do szczelnych zbiorników bezodpływowych, sieć oświetlenia ulic wewnętrznych. (Projekt budowlany i pozwolenie na budowę sieci). Drogi wewnętrzne z polbruku.

Dla działki jest pozwolenie na budowę pod dom jednorodzinny pn" Pod Dęb." Achron. Wykonano badania geologiczne gruntu.

Działka do zakupu na osiedlu z nową zabudową mieszkaniową jednorodziną wolnostojącą. W otoczeniu las. Ciche i spokojne miejsce.

Zapraszamy do zapoznania się z niniejszą nieruchomością gruntową, do szybkiej zabudowy.

Cena ofertowa do negocjacji.

Symbol	INW26961	Symbol SWO	356268
Rodzaj nieruchomości	DZIAŁKA	Rodzaj transakcji	SPRZEDAŻ
Status	oferta aktualna	Rodzaj rynku	WTÓRNY
Cena	520 000, 00 PLN	Cena w EURO	122 720, 00 €
Cena w USD	144 664, 00 \$	Cena za m2	267, 45 PLN
Kraj	POLSKA	Województwo	ZACHODNIOPOMORSKI E
Powiat	POLICKI	Gmina	POLICE
Miejscowość	TANOWO	Prawobrzeże /lewobrzeże	LEWOBRZEŻE
Powierzchnia działki	1 963, 00 m²	Kształt działki	NIEREGULARNY
Rodzaj działki	USŁUGOWA	Forma własności działki	WŁASNOŚĆ
Droga dojazdowa	ASFALTOWA	Dostępne sieci	EN. ELEKTR., WODOCIAĞ, GAZ, GAZ W DZIAŁCE, PRĄD W DZIAŁCE
Energia elektryczna	TAK	Podłączony gaz	TAK
Podłączony wodociąg	TAK	Nr Licencji	147



Katarzyna Kołacka
licencjonowany agent nieruchomości

508 661 208
katarzyna@mojem.nieruchomosci.pl

Więcej ofert na stronie **www.mojem.nieruchomosci.pl**