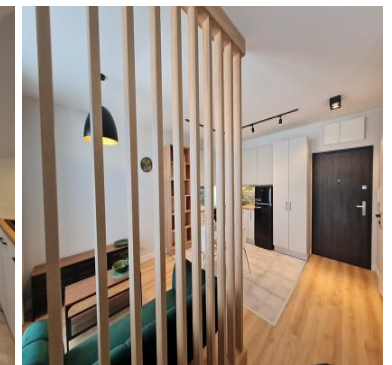
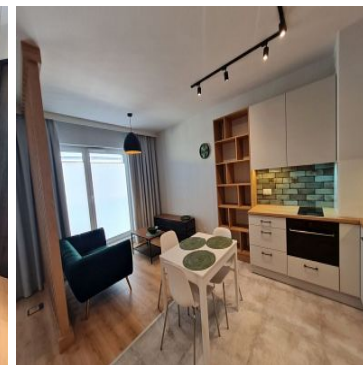
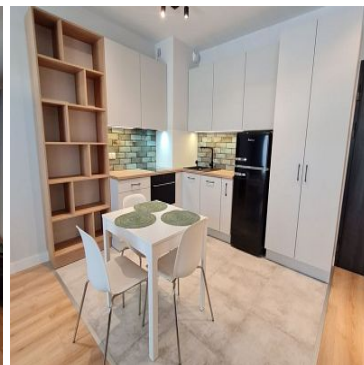
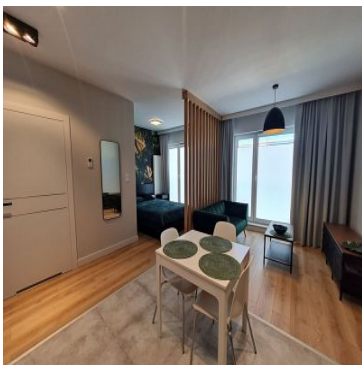


MIESZKANIE NA WYNAJEM

liczba pokoi: 1, pow. całkowita: 31,60 m²,
SZCZECIN, CENTRUM

Cena **2 300** zł



Na wynajem komfortowe, w pełni wyposażone mieszkanie o powierzchni 31,6 m², położone na 4. piętrze nowoczesnego apartamentowca NOVA 3 przy ul. Langiewicza.

Opis mieszkania:

Lokal został zaprojektowany przez architekta z myślą o maksymalnej funkcjonalności i komforcie. Przestrzeń podzielona jest na część dzienną z aneksem kuchennym oraz wydzieloną strefę sypialnianą. Całość wykończona w nowoczesnym, spójnym stylu, z wysokiej jakości materiałów.

Mieszkanie jest w idealnym stanie technicznym i wizualnym – gotowe do wprowadzenia bez dodatkowych

nakładów.

Wyposażenie:

meble w zabudowie i wolnostojące
sprzęt AGD (lodówka, płyta, piekarnik, okap)
sprzęt RTV
pełne wyposażenie kuchni
odkurzacz i podstawowe wyposażenie użytkowe

Dodatkowe atuty:

komórka lokatorska w cenie
dostęp do rowerowni / wózkowni
zielone patio do dyspozycji mieszkańców
budynek z windą, monitoringiem i ochroną

Lokalizacja:

Nieruchomość położona w bardzo dobrze skomunikowanej części miasta. W najbliższym otoczeniu znajdują się sklepy, szkoły, przedszkola, placówki medyczne oraz przystanki komunikacji miejskiej. Szybki dojazd do centrum.

Koszty:

czynsz najmu: 2300 zł
opłaty administracyjne: ok. 350 zł
prąd i ogrzewanie (SEC) - według zużycia
kaucja: 4600 zł

Warunki najmu:

umowa na minimum 12 miesięcy
mieszkanie dostępne od zaraz

Zainteresowanych zapraszam do kontaktu oraz na prezentację nieruchomości.

Kontakt:

Agata Sworobowicz
tel: 693700533
agata@mojem.nieruchomosci.pl

nr licencji pośrednika odpowiedzialnego: 10279

Symbol	MEM22912	Cena	2 300, 00 PLN
Województwo	ZACHODNIOPOMORSKI E	Powiat	SZCZECIN
Gmina	SZCZECIN	Symbol SWO	440308
Rodzaj nieruchomości	MIESZKANIE	Rodzaj transakcji	WYNAJEM
Status	oferta aktualna	Rodzaj rynku	WTÓRNY
Cena w EURO	543, 49 €	Cena w USD	632, 04 \$
opłaty dodatkowe [zł]	2 300, 00 PLN	Kraj	POLSKA
Powierzchnia całkowita	31, 60 m²	Miejscowość	SZCZECIN
Prawobrzeże /lewobrzeże	LEWOBRZEŻE	Dzielnica - osiedle	CENTRUM
Ulica	Mariana Langiewicza	Rodzaj mieszkania	1-POKOJOWE
Rodzaj budynku	APARTAMENTOWIEC	Rok budowy	2021
Standard	BARDZO WYSOKI STANDARD	Materiał ścian	YTONG
Typ kuchni	ANEKS KUCHENNY	Liczba łazienek	1
Droga dojazdowa	ASFALTOWA	Liczba pokoi	1
Piętro	4	Liczba pięter [wliczając parter]	6
Umeblowanie	TAK	Źródło c.w.	SIEĆ MIEJSKA
Ogrzewanie	C.O. Z SIECI MIEJSKIEJ	Forma własności	WŁASNOŚĆ
Ochrona	TAK	Monitoring	TAK
Domofon	TAK	Nr Licencji	10279
Czynsz administracyjny	350, 00 PLN		



Jakub Szyłejko
specjalista ds.nieruchomości

511 154 550
jakub@mojem.nieruchomosci.pl

Więcej ofert na stronie **www.mojem.nieruchomosci.pl**