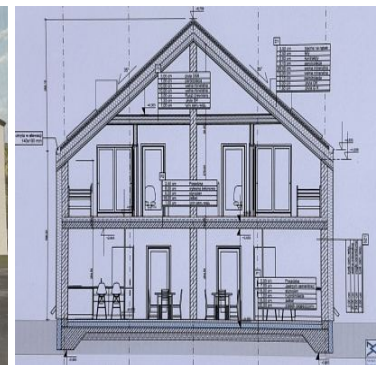


DOM NA SPRZEDAŻ

liczba pokoi: 4, pow. całkowita: 97,24 m², pow. działki: 215,00 m²,

POLICE

Cena **760 000** zł



Na sprzedaż nowoczesna połowa domu w zabudowie bliźniaczej, zaprojektowana z myślą o komforcie i funkcjonalności codziennego życia. Nieruchomość położona jest w spokojnej, zielonej części Polic, jednocześnie bardzo dobrze skomunikowanej z centrum oraz okolicznymi miejscowościami.

Dom wyróżnia się nowoczesną, ponadczasową architekturą, kameralną zabudową oraz dużymi przeszkleniami, które zapewniają doskonałe doświetlenie wnętrza i tworzą przyjemną przestrzeń do życia.

Rozkład pomieszczeń:

Parter (ok. 45,6 m²):

wiatrołap
komunikacja
łazienka
przestronny salon z wyjściem na ogród
aneks kuchenny

Piętro:

3 ustawne sypialnie
łazienka
pomieszczenie gospodarcze / garderoba
Dodatkowe atuty:
taras o powierzchni ok. 13,5-15 m²
prywatny ogród do własnej aranżacji
funkcjonalny i przemyślany układ pomieszczeń
duże przeszklenia zapewniające naturalne światło
spokojna, zielona okolica
nowoczesna architektura

Termin zakończenia inwestycji drugi kwartał 2027, przekazanie kluczy do prac wykończeniowych luty 2027.

To idealna propozycja dla rodzin oraz osób poszukujących komfortowego domu, który stanowi doskonałą alternatywę dla mieszkania w bloku.

Zapraszam do kontaktu oraz na prezentację nieruchomości.

Na sprzedaż nowoczesna połowa domu w zabudowie bliźniaczej, zaprojektowana z myślą o komforcie i funkcjonalności codziennego życia. Nieruchomość położona jest w spokojnej, zielonej części Polic, jednocześnie bardzo dobrze skomunikowanej z centrum oraz okolicznymi miejscowościami.

Dom wyróżnia się nowoczesną, ponadczasową architekturą, kameralną zabudową oraz dużymi przeszkleniami, które zapewniają doskonałe doświetlenie wnętrz i tworzą przyjemną przestrzeń do życia.

Rozkład pomieszczeń:

Parter (ok. 45,6 m²):

wiatrołap
komunikacja
łazienka
przestronny salon z wyjściem na ogród
aneks kuchenny

Piętro:

3 ustawne sypialnie
łazienka

pomieszczenie gospodarcze / garderoba

Dodatkowe atuty:

taras o powierzchni ok. 13,5-15 m²

prywatny ogród do własnej aranżacji

funkcjonalny i przemyślany układ pomieszczeń

duże przeszklenia zapewniające naturalne światło

spokojna, zielona okolica

nowoczesna architektura

Termin zakończenia inwestycji drugi kwartał 2027, przekazanie kluczy do prac wykończeniowych luty 2027.

To idealna propozycja dla rodzin oraz osób poszukujących komfortowego domu, który stanowi doskonałą alternatywę dla mieszkania w bloku.

Zapraszam do kontaktu oraz na prezentację nieruchomości.

Kontakt:

Anna Tarocińska

tel: 500 002 070

anna.t@mojem.nieruchomosci.pl

nr licencji pośrednika odpowiedzialnego: 26925

Symbol	MEM22914	Symbol SWO	440600
Rodzaj domu	BLIŹNIACZY	Rodzaj nieruchomości	DOM
Rodzaj transakcji	SPRZEDAŻ	Status	oferta aktualna
Rodzaj rynku	PIERWOTNY	Nieruchomość dostępna od	29.06.2027
Cena	760 000, 00 PLN	Cena w EURO	179 208, 00 €
Cena w USD	209 912, 00 \$	Cena za m2	7 815, 71 PLN
Kraj	POLSKA	Województwo	ZACHODNIOPOMORSKI E
Powiat	POLICKI	Gmina	POLICE
Miejscowość	POLICE	Prawobrzeże /lewobrzeże	LEWOBRZEŻE
Ulica	Grunwaldzka	Powierzchnia całkowita	97, 24 m²
Powierzchnia działki	215, 00 m²	Kształt działki	PROSTOKĄT
Powierzchnia użytkowa	96, 40 m²	Forma własności działki	WŁASNOŚĆ
Rok budowy	2026	Standard	DO WYKOŃCZENIA
Materiał ścian	MIESZANY	Typ kuchni	OTWARTA
Liczba łazienek	2	Liczba WC	2
Droga dojazdowa	ASFALTOWA	Liczba pokoi	4
Liczba pięter [wliczając parter]	2	Źródło c.w.	PIEC GAZOWY, SIEĆ MIEJSKA
Ogrzewanie	C.O. GAZOWE	Instalacje	ELEKTRYCZNA, WODNA, KANALIZACJA, GAZOWA
Forma własności	WŁASNOŚĆ	Energia elektryczna	TAK
Podłączony gaz	TAK	Podłączony wodociąg	TAK
Podłączona kanalizacja	TAK	Rodzaj okien	PCV
Pokrycie dachu	DACHÓWKA CERAMICZNA	Rodzaj ogrodzenia	SIATKA
Garaż	TAK	Ogródek	TAK

Taras	TAK	Nr Licencji	26925
-------	------------	-------------	--------------



Anna Tarocińska
specjalista ds.nieruchomości

500 002 070
anna.t@mojem.nieruchomosci.pl

Więcej ofert na stronie www.mojem.nieruchomosci.pl